

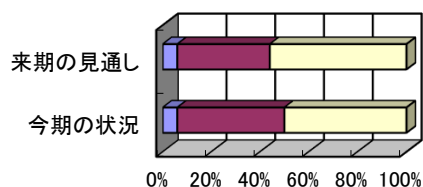
3. 産業別状況

(1) 建設業(回答16社)

・完成工事額

	今期の状況	来期の見通し
増加	6	6
不変	44	38
減少	50	56

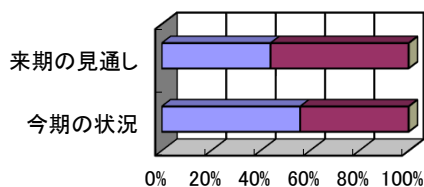
■増加 ■不変 □減少



・材料仕入単価

	今期の状況	来期の見通し
上昇	56	44
不変	44	56
低下	0	0

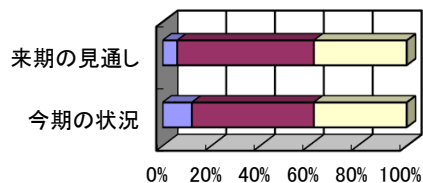
■上昇 ■不変 □低下



・経常利益

	今期の状況	来期の見通し
好転	12	6
不変	50	56
悪化	38	38

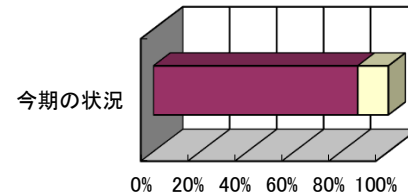
■好転 ■不変 □悪化



・引き合い

	今期の状況
増加	0
不変	87
減少	13

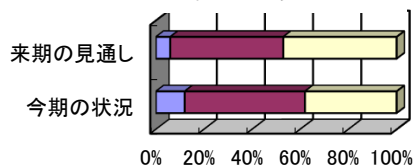
■増加 ■不変 □減少



・業況(自社)

	今期の状況	来期の見通し
好転	12	6
不変	50	47
悪化	38	47

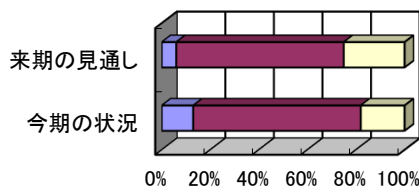
■好転 ■不変 □悪化



・資金繰り

	今期の状況	来期の見通し
好転	13	6
不変	69	69
悪化	18	25

■好転 ■不変 □悪化

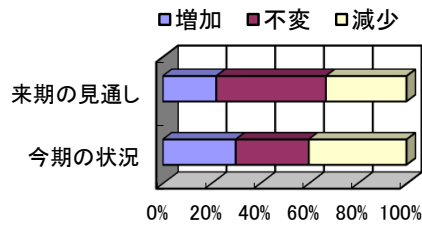


(注) 今期の状況 = 前年同期(令和2年4月～6月)と比べた今期(令和3年4月～6月)の状況
 来期の見通し = 前年同期(令和2年7月～9月)と比べた来期(令和3年7月～9月)の見通し

(2) 製造業(回答40社)

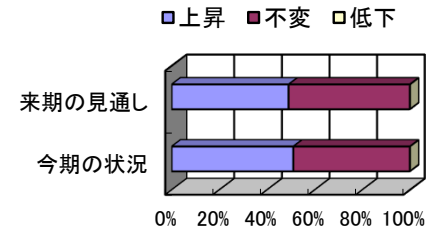
・売上高

	今期の状況	来期の見通し
増加	30	22
不変	30	45
減少	40	33



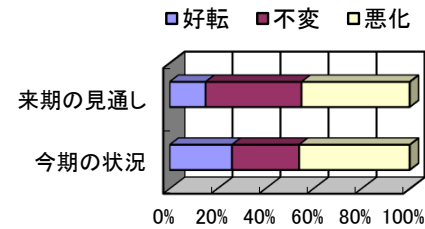
・原材料仕入単価

	今期の状況	来期の見通し
上昇	51	49
不変	49	51
低下	0	0



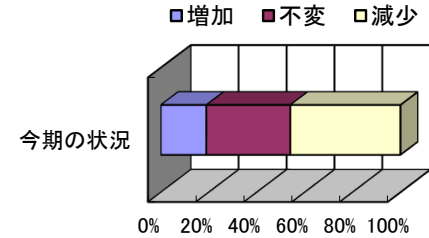
・経常利益

	今期の状況	来期の見通し
好転	26	15
不変	28	40
悪化	46	45



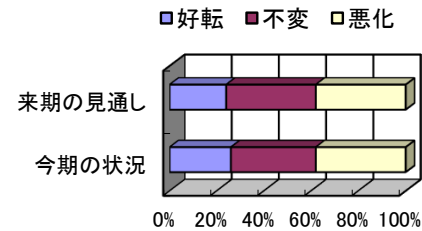
・引き合い

	今期の状況
増加	19
不変	35
減少	46



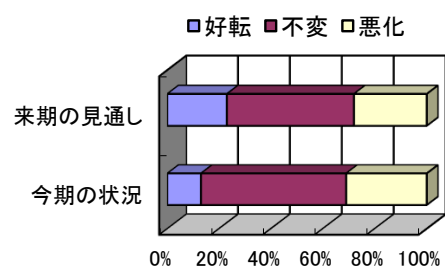
・業況(自社)

	今期の状況	来期の見通し
好転	26	24
不変	36	38
悪化	38	38



・資金繰り

	今期の状況	来期の見通し
好転	13	23
不変	56	49
悪化	31	28

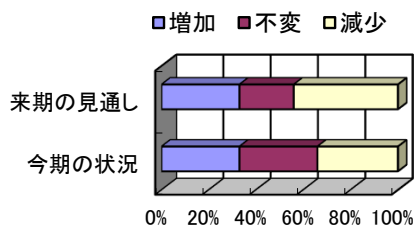


(注) 今期の状況 = 前年同期(令和2年4月～6月)と比べた今期(令和3年4月～6月)の状況
 来期の見通し = 前年同期(令和2年7月～9月)と比べた来期(令和3年7月～9月)の見通し

(3) 卸売業(回答9社)

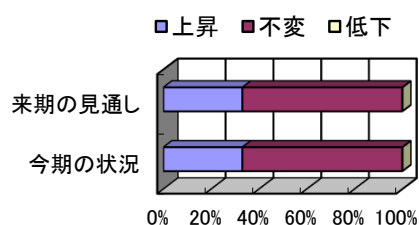
・売上

	今期の状況	来期の見通し
増加	33	33
不変	33	23
減少	34	44



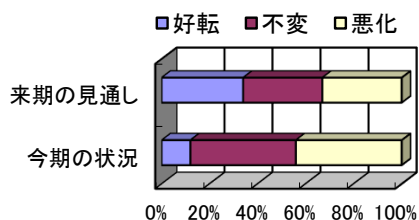
・商品仕入単価

	今期の状況	来期の見通し
上昇	33	33
不変	67	67
低下	0	0



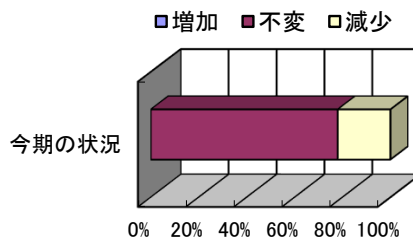
・経常利益

	今期の状況	来期の見通し
好転	12	34
不変	44	33
悪化	44	33



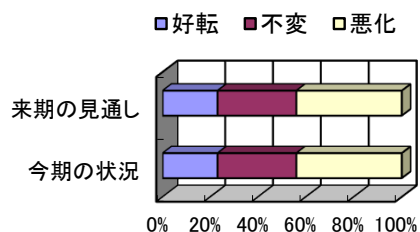
・引き合い

	今期の状況
増加	0
不変	78
減少	22



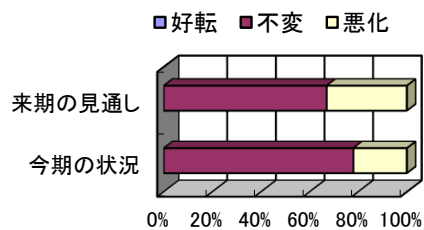
・業況(自社)

	今期の状況	来期の見通し
好転	23	23
不変	33	33
悪化	44	44



・資金繰り

	今期の状況	来期の見通し
好転	0	0
不変	78	67
悪化	22	33

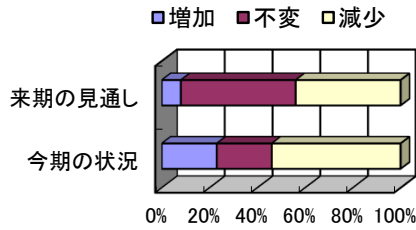


(注) 今期の状況 = 前年同期(令和2年4月～6月)と比べた今期(令和3年4月～6月)の状況
 来期の見通し = 前年同期(令和2年7月～9月)と比べた来期(令和3年7月～9月)の見通し

(4)小売業(回答26社)

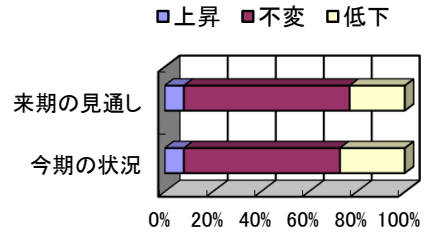
・売上高

	今期の状況	来期の見通し
増加	23	8
不変	23	48
減少	54	44



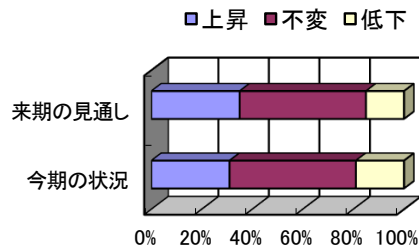
・客単価

	今期の状況	来期の見通し
上昇	8	8
不変	65	69
低下	27	23



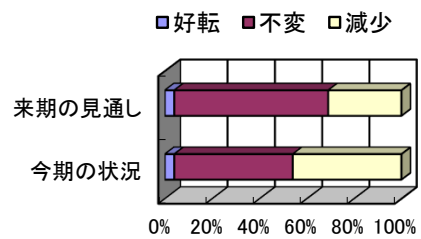
・商品仕入単価

	今期の状況	来期の見通し
上昇	31	35
不変	50	50
低下	19	15



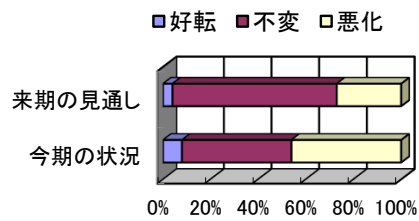
・経常利益

	今期の状況	来期の見通し
好転	4	4
不変	50	65
減少	46	31



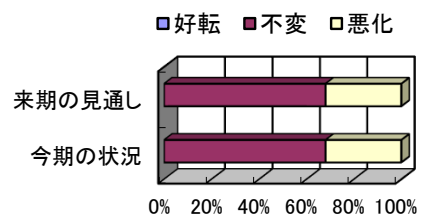
・業況(自社)

	今期の状況	来期の見通し
好転	8	4
不変	46	69
悪化	46	27



・資金繰り

	今期の状況	来期の見通し
好転	0	0
不変	68	68
悪化	32	32

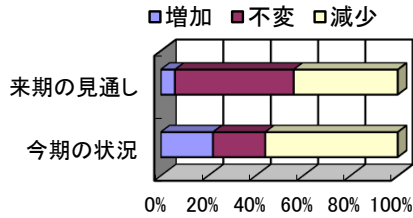


(注) 今期の状況 = 前年同期(令和2年4月～6月)と比べた今期(令和3年4月～6月)の状況
 来期の見通し = 前年同期(令和2年7月～9月)と比べた来期(令和3年7月～9月)の見通し

(5) サービス業(回答18社)

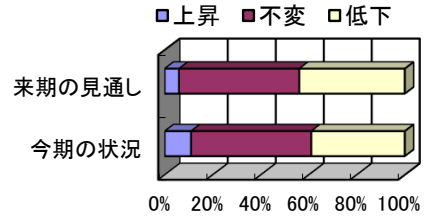
・売上

	今期の状況	来期の見通し
増加	22	6
不変	22	50
減少	56	44



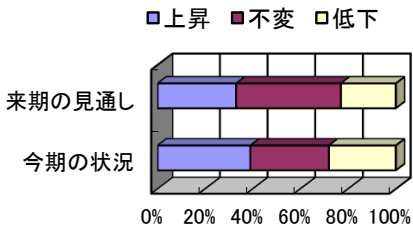
・客単価

	今期の状況	来期の見通し
上昇	11	6
不変	50	50
低下	39	44



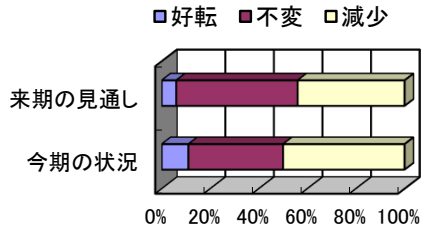
・仕入単価(材料等)

	今期の状況	来期の見通し
上昇	39	33
不変	33	44
低下	28	23



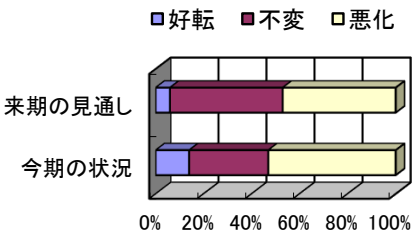
・経常利益

	今期の状況	来期の見通し
好転	11	6
不変	39	50
減少	50	44



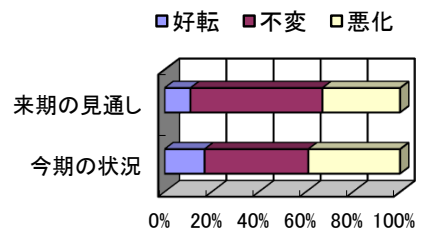
・業況(自社)

	今期の状況	来期の見通し
好転	14	6
不変	33	47
悪化	53	47



・資金繰り

	今期の状況	来期の見通し
好転	17	11
不変	44	56
悪化	39	33



(注) 今期の状況 = 前年同期(令和2年4月～6月)と比べた今期(令和3年4月～6月)の状況
 来期の見通し = 前年同期(令和2年7月～9月)と比べた来期(令和3年7月～9月)の見通し