

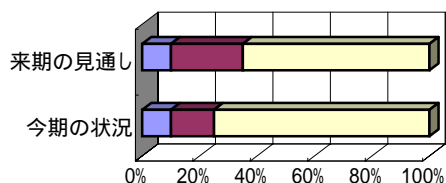
### 3. 産業別状況

#### 1. 建設業

##### ・完成工事額

	今期の状況	来期の見通し
増加	10	10
不変	15	25
減少	75	65

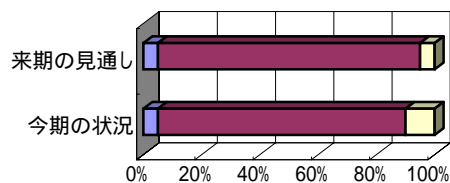
■増加 ■不変 □減少



##### ・材料仕入単価

	今期の状況	来期の見通し
上昇	5	5
不変	85	90
低下	10	5

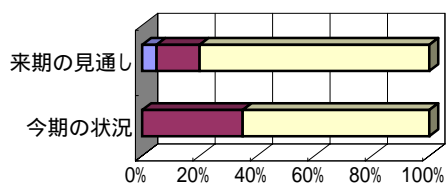
■上昇 ■不変 □低下



##### ・経常利益

	今期の状況	来期の見通し
好転	0	5
不変	35	15
悪化	65	80

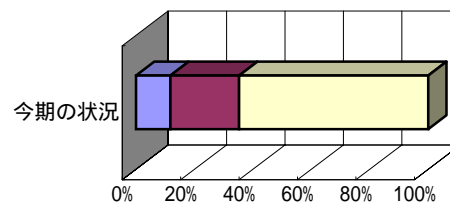
■好転 ■不変 □悪化



##### ・引き合い

	今期の状況
増加	10
不変	20
減少	55

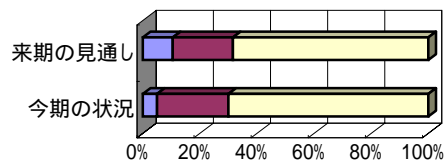
■増加 ■不変 □減少



##### ・業況(自社)

	今期の状況	来期の見通し
好転	5	10
不変	25	20
悪化	70	65

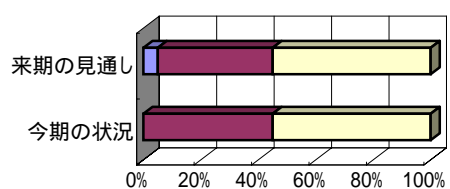
■好転 ■不変 □悪化



##### ・資金繰り

	今期の状況	来期の見通し
好転	0	5
不変	45	40
悪化	55	55

■好転 ■不変 □悪化



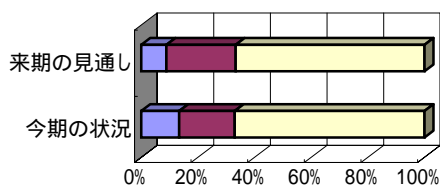
(注) 今期の状況 = 前年同期(平成13年10~12月)と比べた今期(平成14年10~12月)の状況  
 来期の見通し = 前年同期(平成14年1~3月)と比べた来期(平成15年1~3月)の見通し

## 2. 製造業

### ・売上高

	今期の状況	来期の見通し
増加	13	8
不変	19	22
減少	65	60

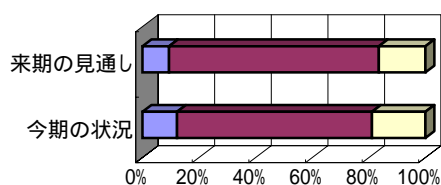
■増加 ■不変 □減少



### ・原材料仕入単価

	今期の状況	来期の見通し
上昇	11	8
不変	62	63
低下	17	14

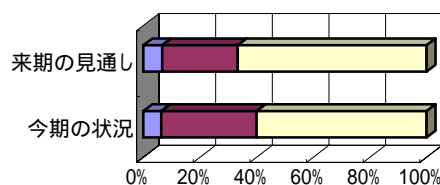
■上昇 ■不変 □低下



### ・経常利益

	今期の状況	来期の見通し
好転	6	6
不変	32	24
悪化	57	60

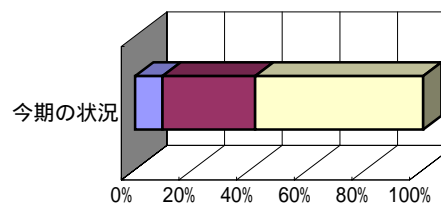
■好転 ■不変 □悪化



### ・引き合い

	今期の状況
増加	8
不変	27
減少	49

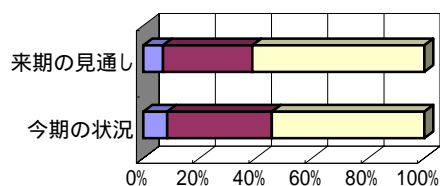
■増加 ■不変 □減少



### ・業況(自社)

	今期の状況	来期の見通し
好転	8	6
不変	35	27
悪化	51	52

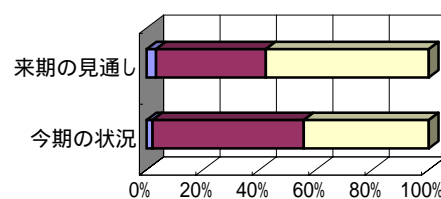
■好転 ■不変 □悪化



### ・資金繰り

	今期の状況	来期の見通し
好転	2	3
不変	52	35
悪化	43	52

■好転 ■不変 □悪化



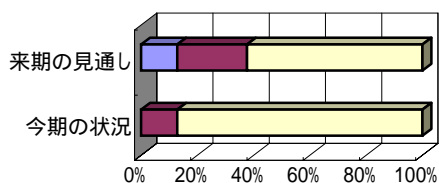
(注) 今期の状況 = 前年同期(平成13年10~12月)と比べた今期(平成14年10~12月)の状況  
 来期の見通し = 前年同期(平成14年1~3月)と比べた来期(平成15年1~3月)の見通し

### 3. 卸売業

#### ・売上

	今期の状況	来期の見通し
増加	0	13
不変	13	25
減少	88	63

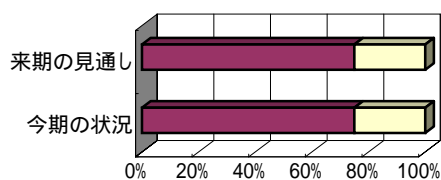
■増加 ■不変 □減少



#### ・商品仕入単価

	今期の状況	来期の見通し
上昇	0	0
不変	75	75
低下	25	25

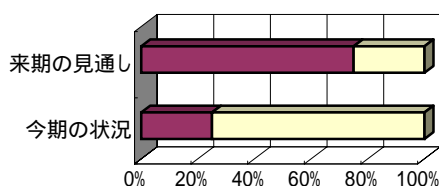
■上昇 ■不変 □低下



#### ・経常利益

	今期の状況	来期の見通し
好転	0	0
不変	25	75
悪化	75	25

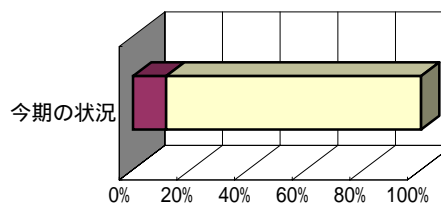
■好転 ■不変 □悪化



#### ・引き合い

	今期の状況
増加	0
不変	13
減少	100

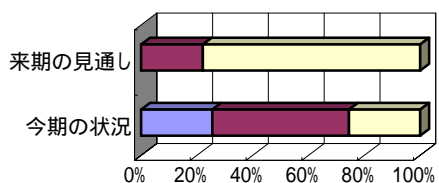
■増加 ■不変 □減少



#### ・業況(自社)

	今期の状況	来期の見通し
好転	13	0
不変	25	25
悪化	13	88

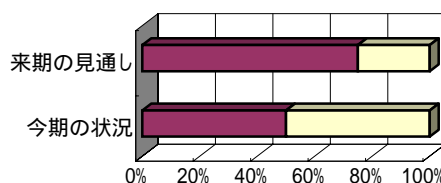
■好転 ■不変 □悪化



#### ・資金繰り

	今期の状況	来期の見通し
好転	0	0
不変	50	75
悪化	50	25

■好転 ■不変 □悪化



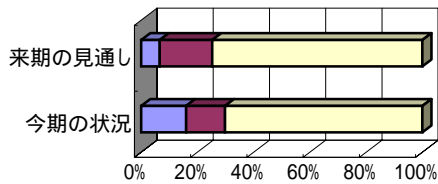
(注) 今期の状況 = 前年同期(平成13年10~12月)と比べた今期(平成14年10~12月)の状況  
 来期の見通し = 前年同期(平成14年1~3月)と比べた来期(平成15年1~3月)の見通し

## 4. 小売業

### ・売上高

	今期の状況	来期の見通し
増加	15	6
不変	13	17
減少	66	68

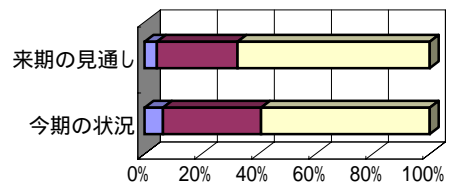
■増加 ■不変 □減少



### ・客単価

	今期の状況	来期の見通し
上昇	6	4
不変	32	26
低下	55	62

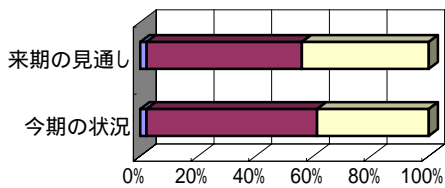
■上昇 ■不変 □低下



### ・商品仕入単価

	今期の状況	来期の見通し
上昇	2	2
不変	55	49
低下	36	40

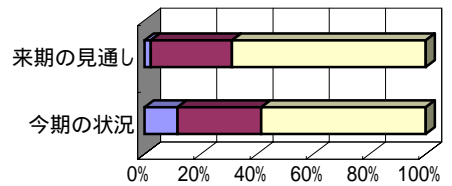
■上昇 ■不変 □低下



### ・経常利益

	今期の状況	来期の見通し
好転	11	2
不変	28	26
減少	55	62

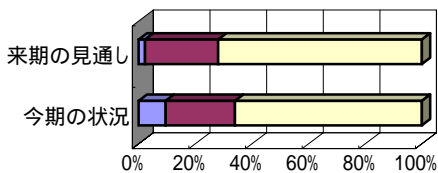
■好転 ■不変 □減少



### ・業況(自社)

	今期の状況	来期の見通し
好転	9	2
不変	23	23
悪化	62	64

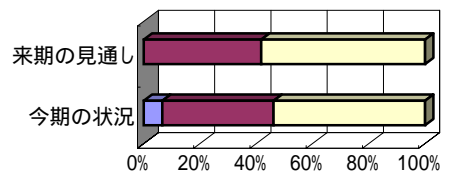
■好転 ■不変 □悪化



### ・資金繰り

	今期の状況	来期の見通し
好転	6	0
不変	36	38
悪化	49	53

■好転 ■不変 □悪化



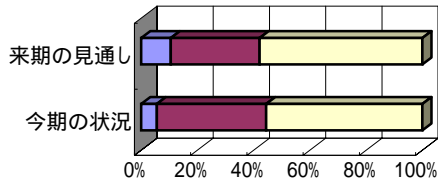
(注) 今期の状況 = 前年同期(平成13年10~12月)と比べた今期(平成14年10~12月)の状況  
 来期の見通し = 前年同期(平成14年1~3月)と比べた来期(平成15年1~3月)の見通し

## 5. サービス業

### ・売上

	今期の状況	来期の見通し
増加	5	10
不変	35	30
減少	50	55

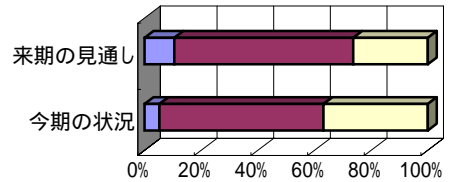
■増加 ■不変 □減少



### ・客単価

	今期の状況	来期の見通し
上昇	5	10
不変	55	60
低下	35	25

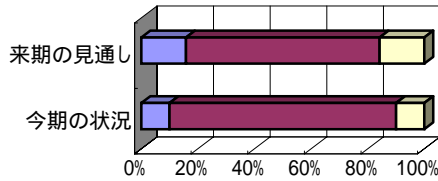
■上昇 ■不変 □低下



### ・仕入単価(材料等)

	今期の状況	来期の見通し
上昇	10	15
不変	80	65
低下	10	15

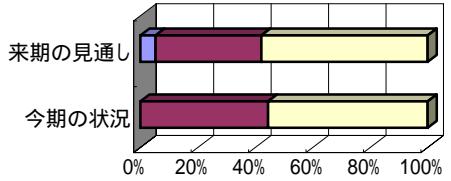
■上昇 ■不変 □低下



### ・経常利益

	今期の状況	来期の見通し
好転	0	5
不変	40	35
減少	50	55

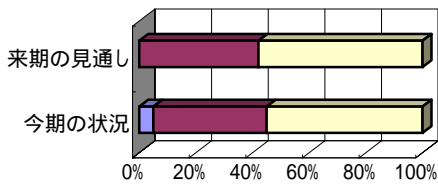
■好転 ■不変 □減少



### ・業況(自社)

	今期の状況	来期の見通し
好転	5	0
不変	40	40
悪化	55	55

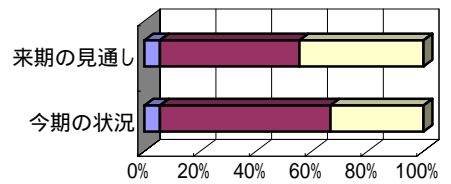
■好転 ■不変 □悪化



### ・資金繰り

	今期の状況	来期の見通し
好転	5	5
不変	55	45
悪化	30	40

■好転 ■不変 □悪化



(注) 今期の状況 = 前年同期(平成13年10~12月)と比べた今期(平成14年10~12月)の状況  
 来期の見通し = 前年同期(平成14年1~3月)と比べた来期(平成15年1~3月)の見通し