

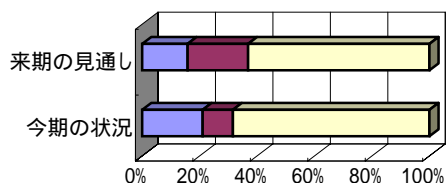
### 3. 産業別状況

#### 1. 建設業

##### ・完成工事額

	今期の状況	来期の見通し
増加	20	15
不変	10	20
減少	65	60

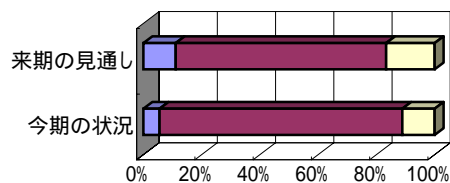
■増加 ■不変 □減少



##### ・材料仕入単価

	今期の状況	来期の見通し
上昇	5	10
不変	75	65
低下	10	15

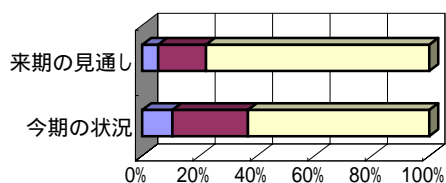
■上昇 ■不変 □低下



##### ・経常利益

	今期の状況	来期の見通し
好転	10	5
不変	25	15
悪化	60	70

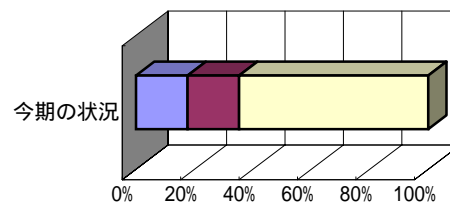
■好転 ■不変 □悪化



##### ・引き合い

	今期の状況
増加	15
不変	15
減少	55

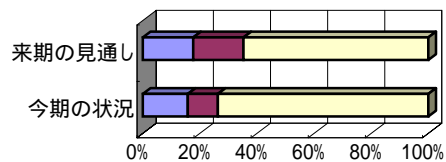
■増加 ■不変 □減少



##### ・業況(自社)

	今期の状況	来期の見通し
好転	15	15
不変	10	15
悪化	70	55

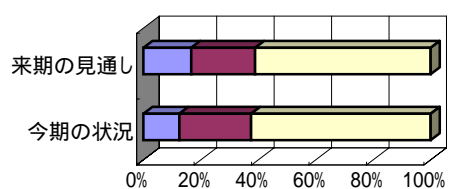
■好転 ■不変 □悪化



##### ・資金繰り

	今期の状況	来期の見通し
好転	10	15
不変	20	20
悪化	50	55

■好転 ■不変 □悪化



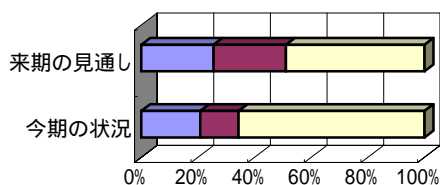
(注) 今期の状況 = 前年同期(平成14年1~3月)と比べた今期(平成15年1~3月)の状況  
 来期の見通し = 前年同期(平成14年4~6月)と比べた来期(平成15年4~6月)の状況

## 2. 製造業

### ・売上高

	今期の状況	来期の見通し
増加	20	24
不変	13	24
減少	63	46

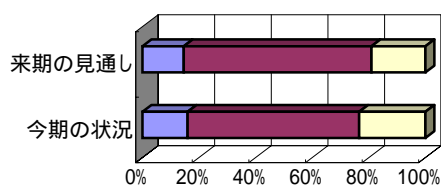
■増加 ■不変 □減少



### ・原材料仕入単価

	今期の状況	来期の見通し
上昇	15	13
不変	57	59
低下	22	17

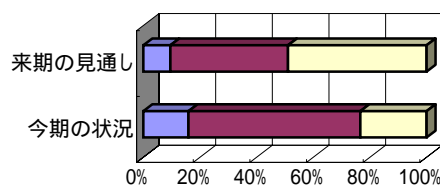
■上昇 ■不変 □低下



### ・経常利益

	今期の状況	来期の見通し
好転	15	9
不変	57	39
悪化	22	46

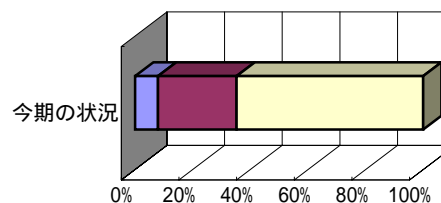
■好転 ■不変 □悪化



### ・引き合い

	今期の状況
増加	7
不変	24
減少	57

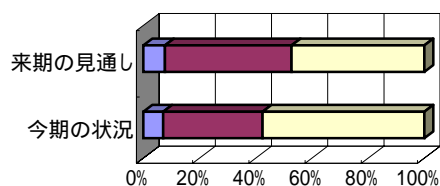
■増加 ■不変 □減少



### ・業況(自社)

	今期の状況	来期の見通し
好転	7	7
不変	35	41
悪化	57	43

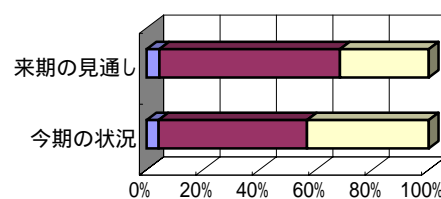
■好転 ■不変 □悪化



### ・資金繰り

	今期の状況	来期の見通し
好転	4	4
不変	50	57
悪化	41	28

■好転 ■不変 □悪化



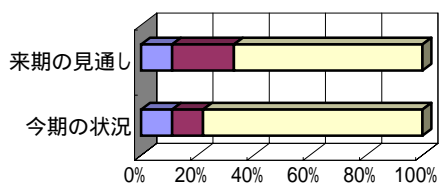
(注) 今期の状況 = 前年同期(平成14年1~3月)と比べた今期(平成15年1~3月)の状況  
 来期の見通し = 前年同期(平成14年4~6月)と比べた来期(平成15年4~6月)の!

### 3. 卸売業

#### ・売上

	今期の状況	来期の見通し
増加	11	11
不変	11	22
減少	78	67

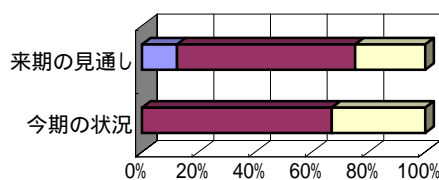
■増加 ■不変 □減少



#### ・商品仕入単価

	今期の状況	来期の見通し
上昇	0	11
不変	67	56
低下	33	22

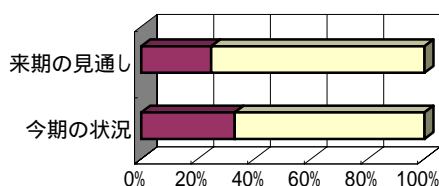
■上昇 ■不変 □低下



#### ・経常利益

	今期の状況	来期の見通し
好転	0	0
不変	33	22
悪化	67	67

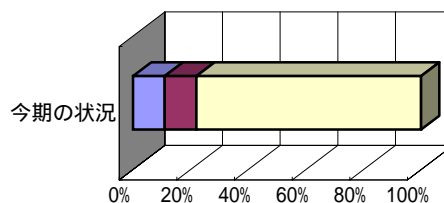
■好転 ■不変 □悪化



#### ・引き合い

	今期の状況
増加	11
不変	11
減少	78

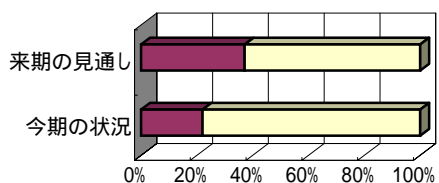
■増加 ■不変 □減少



#### ・業況(自社)

	今期の状況	来期の見通し
好転	0	0
不変	22	33
悪化	78	56

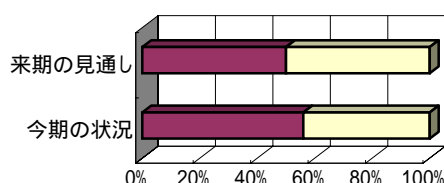
■好転 ■不変 □悪化



#### ・資金繰り

	今期の状況	来期の見通し
好転	0	0
不変	56	44
悪化	44	44

■好転 ■不変 □悪化



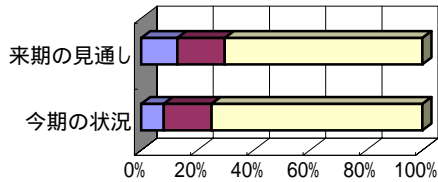
(注) 今期の状況 = 前年同期(平成14年1~3月)と比べた今期(平成15年1~3月)の状況  
 来期の見通し = 前年同期(平成14年4~6月)と比べた来期(平成15年4~6月)の状況

## 4. 小売業

### ・売上高

	今期の状況	来期の見通し
増加	8	13
不変	17	17
減少	75	71

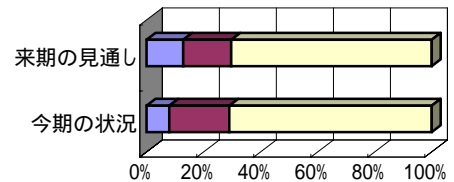
■増加 ■不変 □減少



### ・客単価

	今期の状況	来期の見通し
上昇	8	13
不変	21	17
低下	71	71

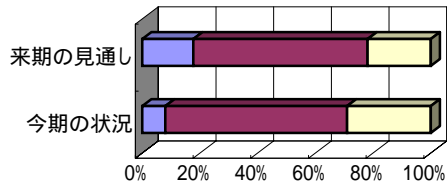
■上昇 ■不変 □低下



### ・商品仕入単価

	今期の状況	来期の見通し
上昇	8	17
不変	63	58
低下	29	21

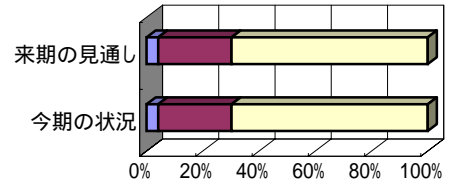
■上昇 ■不変 □低下



### ・経常利益

	今期の状況	来期の見通し
好転	4	4
不変	25	25
減少	67	67

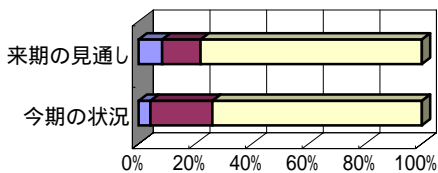
■好転 ■不変 □減少



### ・業況(自社)

	今期の状況	来期の見通し
好転	4	8
不変	21	13
悪化	71	75

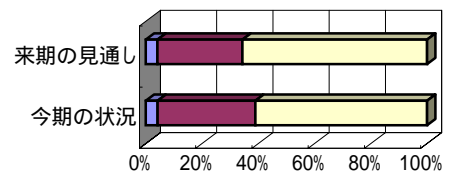
■好転 ■不変 □悪化



### ・資金繰り

	今期の状況	来期の見通し
好転	4	4
不変	33	29
悪化	58	63

■好転 ■不変 □悪化



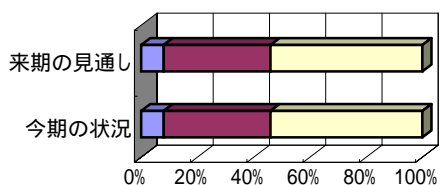
(注) 今期の状況 = 前年同期(平成14年1~3月)と比べた今期(平成15年1~3月)の状況  
 来期の見通し = 前年同期(平成14年4~6月)と比べた来期(平成15年4~6月)の状況

## 5. サービス業

### ・売上

	今期の状況	来期の見通し
増加	8	8
不変	38	38
減少	54	54

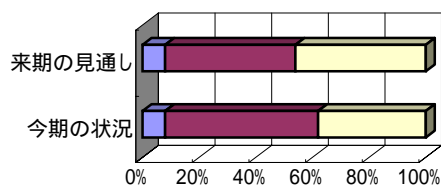
■増加 ■不変 □減少



### ・客単価

	今期の状況	来期の見通し
上昇	8	8
不変	54	46
低下	38	46

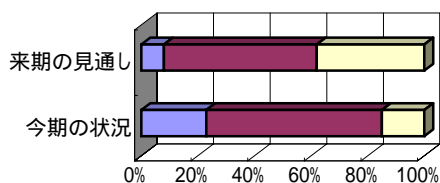
■上昇 ■不変 □低下



### ・仕入単価(材料等)

	今期の状況	来期の見通し
上昇	23	8
不変	62	54
低下	15	38

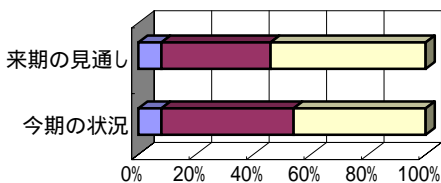
■上昇 ■不変 □低下



### ・経常利益

	今期の状況	来期の見通し
好転	8	8
不変	46	38
減少	46	54

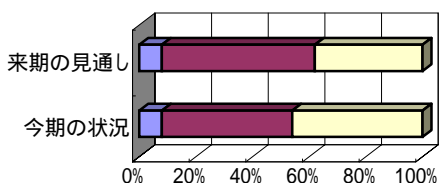
■好転 ■不変 □減少



### ・業況(自社)

	今期の状況	来期の見通し
好転	8	8
不変	46	54
悪化	46	38

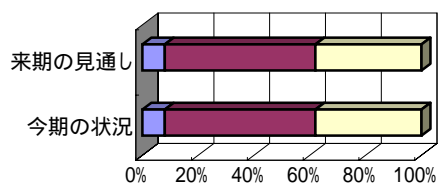
■好転 ■不変 □悪化



### ・資金繰り

	今期の状況	来期の見通し
好転	8	8
不変	54	54
悪化	38	38

■好転 ■不変 □悪化



(注) 今期の状況 = 前年同期(平成14年1~3月)と比べた今期(平成15年1~3月)の状況  
 来期の見通し = 前年同期(平成14年4~6月)と比べた来期(平成15年4~6月)の!