

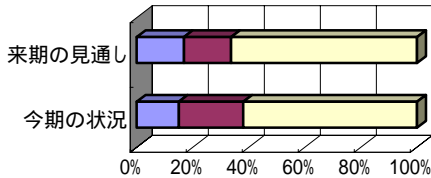
3. 産業別状況

(1) 建設業(回答13社)

・完成工事額

	今期の状況	来期の見通し
増加	15	17
不変	23	17
減少	62	67

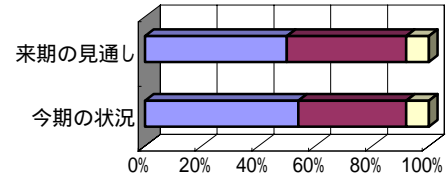
■増加 ■不変 □減少



・材料仕入単価

	今期の状況	来期の見通し
上昇	54	50
不変	38	42
低下	8	8

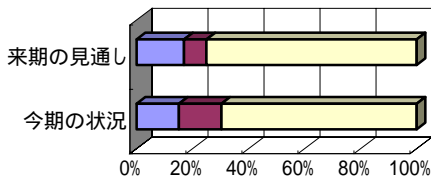
■上昇 ■不変 □低下



・経常利益

	今期の状況	来期の見通し
好転	15	17
不変	15	8
悪化	69	75

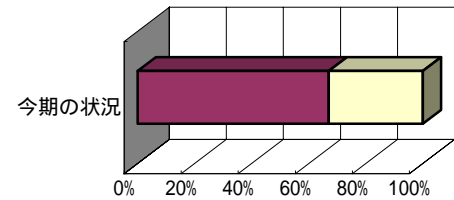
■好転 ■不変 □悪化



・引き合い

	今期の状況
増加	0
不変	67
減少	33

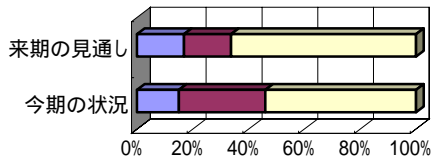
■増加 ■不変 □減少



・業況(自社)

	今期の状況	来期の見通し
好転	15	17
不変	31	17
悪化	54	67

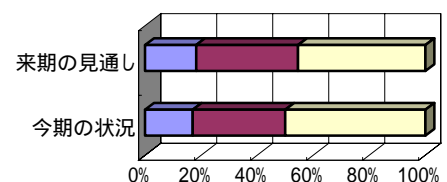
■好転 ■不変 □悪化



・資金繰り

	今期の状況	来期の見通し
好転	17	18
不変	33	36
悪化	50	45

■好転 ■不変 □悪化



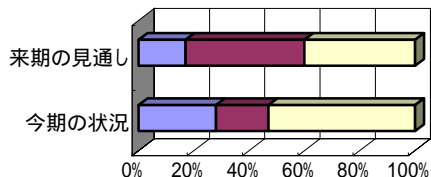
(注) 今期の状況 = 前年同期(平成22年4~6)と比べた今期(平成22年4月~6月)の状況
 来期の見通し = 前年同期(平成21年7~9月)と比べた来期(平成22年7~9月)の見通し

(2) 製造業(回答48社)

・売上高

	今期の状況	来期の見通し
増加	28	17
不変	19	43
減少	53	40

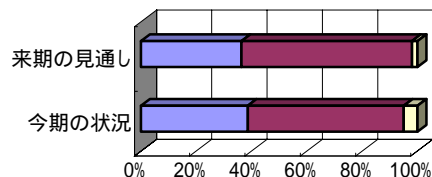
■増加 ■不変 □減少



・原材料仕入単価

	今期の状況	来期の見通し
上昇	39	36
不変	57	61
低下	5	2

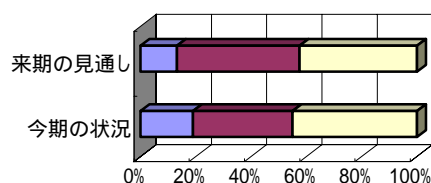
■上昇 ■不変 □低下



・経常利益

	今期の状況	来期の見通し
好転	19	13
不変	36	44
悪化	45	42

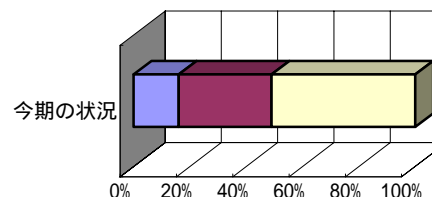
■好転 ■不変 □悪化



・引き合い

	今期の状況
増加	16
不変	33
減少	51

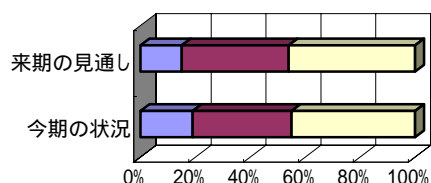
■増加 ■不変 □減少



・業況(自社)

	今期の状況	来期の見通し
好転	19	15
不変	36	39
悪化	45	46

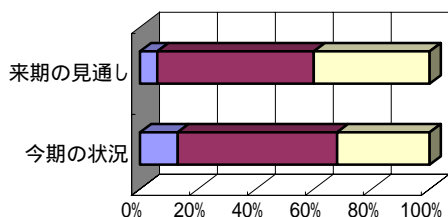
■好転 ■不変 □悪化



・資金繰り

	今期の状況	来期の見通し
好転	13	6
不変	55	54
悪化	32	40

■好転 ■不変 □悪化



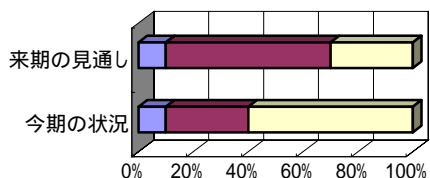
(注) 今期の状況 = 前年同期(平成22年4~6)と比べた今期(平成22年4月~6月)の状況
 来期の見通し = 前年同期(平成21年7~9月)と比べた来期(平成22年7~9月)の見通し

(3) 卸売業(回答10社)

・売上

	今期の状況	来期の見通し
増加	10	10
不変	30	60
減少	60	30

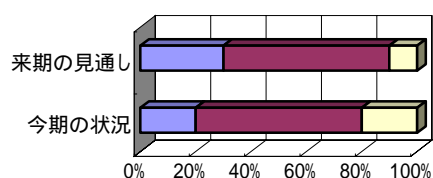
■増加 ■不変 □減少



・商品仕入単価

	今期の状況	来期の見通し
上昇	20	30
不変	60	60
低下	20	10

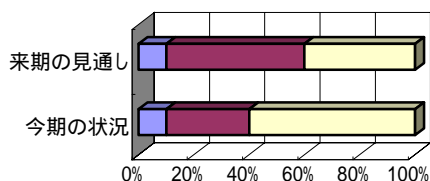
■上昇 ■不変 □低下



・経常利益

	今期の状況	来期の見通し
好転	10	10
不変	30	50
悪化	60	40

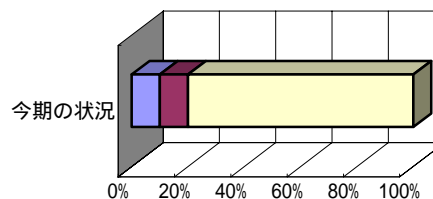
■好転 ■不変 □悪化



・引き合い

	今期の状況
増加	10
不変	10
減少	80

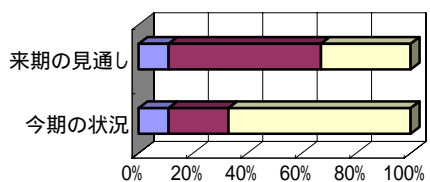
■増加 ■不変 □減少



・業況(自社)

	今期の状況	来期の見通し
好転	11	11
不変	22	56
悪化	67	33

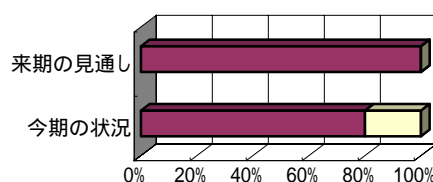
■好転 ■不変 □悪化



・資金繰り

	今期の状況	来期の見通し
好転	0	0
不変	80	100
悪化	20	0

■好転 ■不変 □悪化



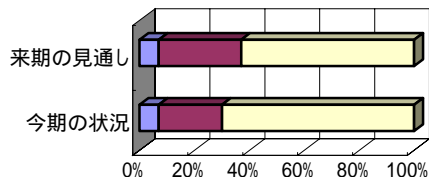
(注) 今期の状況 = 前年同期(平成22年4~6)と比べた今期(平成22年4月~6月)の状況
 来期の見通し = 前年同期(平成21年7~9月)と比べた来期(平成22年7~9月)の見通し

(4)小売業(回答30社)

・売上高

	今期の状況	来期の見通し
増加	7	7
不変	23	30
減少	70	63

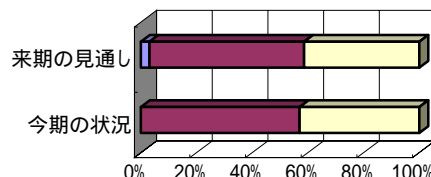
■増加 ■不変 □減少



・客単価

	今期の状況	来期の見通し
上昇	0	3
不変	57	55
低下	43	41

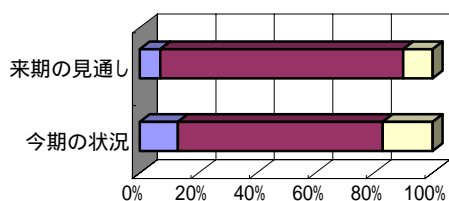
■上昇 ■不変 □低下



・商品仕入単価

	今期の状況	来期の見通し
上昇	13	7
不変	70	83
低下	17	10

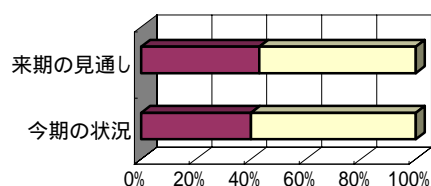
■上昇 ■不変 □低下



・経常利益

	今期の状況	来期の見通し
好転	0	0
不変	40	43
減少	60	57

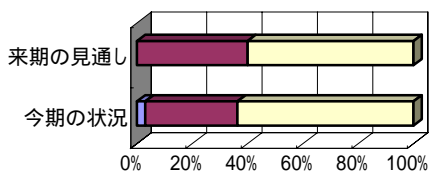
■好転 ■不変 □減少



・業況(自社)

	今期の状況	来期の見通し
好転	3	0
不変	33	40
悪化	63	60

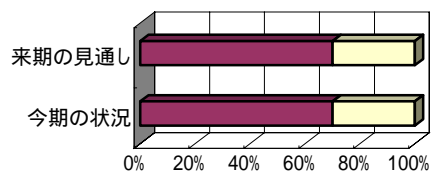
■好転 ■不変 □悪化



・資金繰り

	今期の状況	来期の見通し
好転	0	0
不変	70	70
悪化	30	30

■好転 ■不変 □悪化



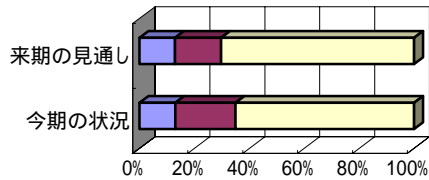
(注)今期の状況 = 前年同期(平成22年4~6)と比べた今期(平成22年4月~6月)の状況
 来期の見通し = 前年同期(平成21年7~9月)と比べた来期(平成22年7~9月)の見通し

(5) サービス業(回答24社)

・売上

	今期の状況	来期の見通し
増加	13	13
不変	22	17
減少	65	71

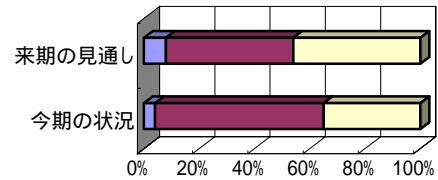
■増加 ■不変 □減少



・客単価

	今期の状況	来期の見通し
上昇	4	8
不変	61	46
低下	35	46

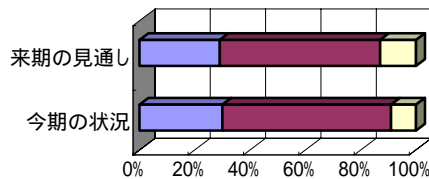
■上昇 ■不変 □低下



・仕入単価(材料等)

	今期の状況	来期の見通し
上昇	30	29
不変	61	58
低下	9	13

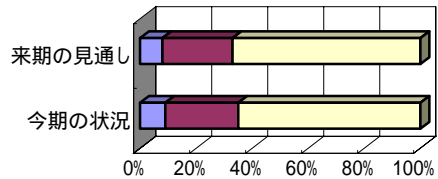
■上昇 ■不変 □低下



・経常利益

	今期の状況	来期の見通し
好転	9	8
不変	26	25
減少	65	67

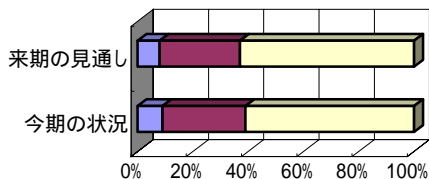
■好転 ■不変 □減少



・業況(自社)

	今期の状況	来期の見通し
好転	9	8
不変	30	29
悪化	61	63

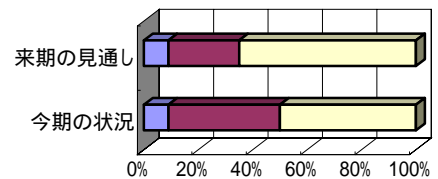
■好転 ■不変 □悪化



・資金繰り

	今期の状況	来期の見通し
好転	9	9
不変	41	26
悪化	50	65

■好転 ■不変 □悪化



(注) 今期の状況 = 前年同期(平成22年4~6)と比べた今期(平成22年4月~6月)の状況
 来期の見通し = 前年同期(平成21年7~9月)と比べた来期(平成22年7~9月)の見通し