

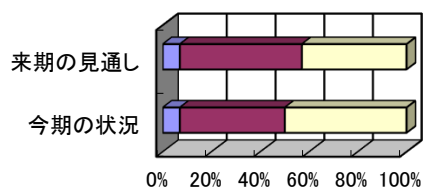
3. 産業別状況

(1) 建設業(回答14社)

・完成工事額

	今期の状況	来期の見通し
増加	7	7
不変	43	50
減少	50	43

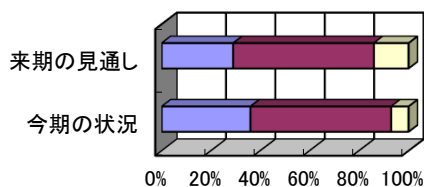
■増加 ■不変 □減少



・材料仕入単価

	今期の状況	来期の見通し
上昇	36	29
不変	57	57
低下	7	14

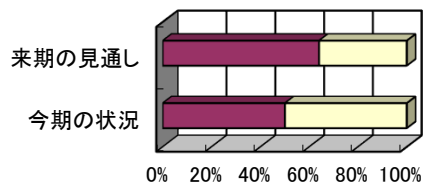
■上昇 ■不変 □低下



・経常利益

	今期の状況	来期の見通し
好転	0	0
不変	50	64
悪化	50	36

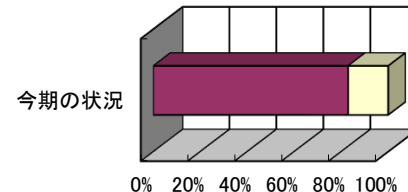
■好転 ■不変 □悪化



・引き合い

	今期の状況
増加	0
不変	83
減少	17

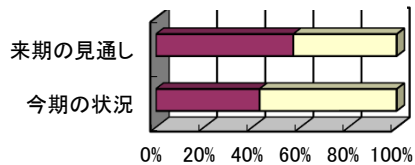
■増加 ■不変 □減少



・業況(自社)

	今期の状況	来期の見通し
好転	0	0
不変	43	57
悪化	57	43

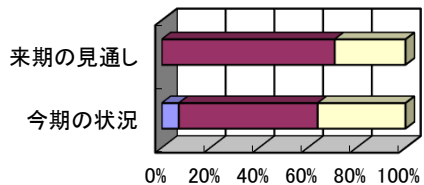
■好転 ■不変 □悪化



・資金繰り

	今期の状況	来期の見通し
好転	7	0
不変	57	71
悪化	36	29

■好転 ■不変 □悪化

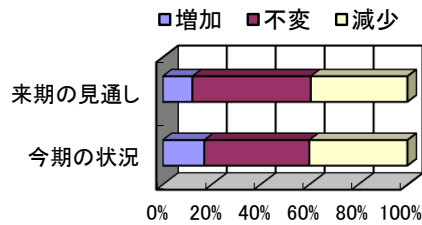


(注) 今期の状況 = 前年同期(平成27年10月～12月)と比べた今期(平成28年10月～12月)の状況
 来期の見通し = 前年同期(平成28年1月～3月)と比べた来期(平成29年1月～3月)の見通し

(2) 製造業(回答35社)

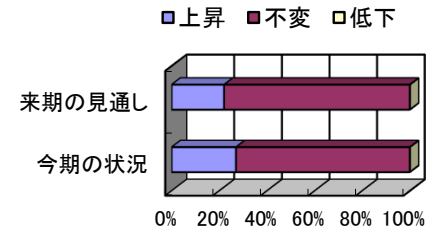
・売上高

	今期の状況	来期の見通し
増加	17	12
不変	43	48
減少	40	39



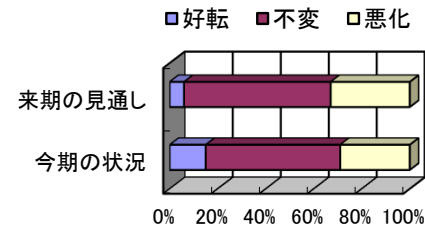
・原材料仕入単価

	今期の状況	来期の見通し
上昇	27	22
不変	73	78
低下	0	0



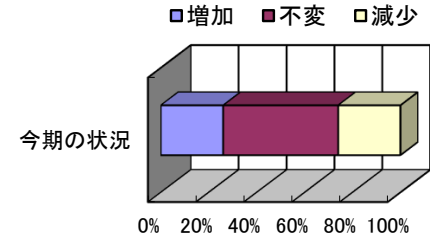
・経常利益

	今期の状況	来期の見通し
好転	15	6
不変	56	61
悪化	29	33



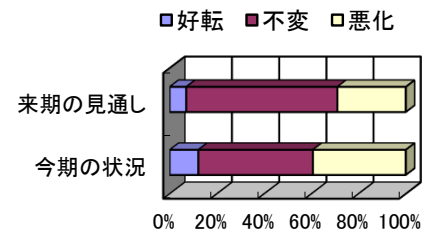
・引き合い

	今期の状況
増加	26
不変	48
減少	26



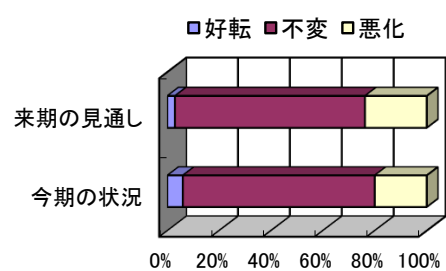
・業況(自社)

	今期の状況	来期の見通し
好転	12	7
不変	48	64
悪化	39	29



・資金繰り

	今期の状況	来期の見通し
好転	6	3
不変	74	74
悪化	20	24

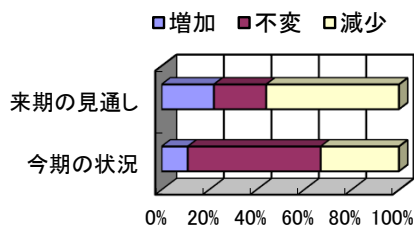


(注) 今期の状況 = 前年同期(平成27年10月～12月)と比べた今期(平成28年10月～12月)の状況
 来期の見通し = 前年同期(平成28年1月～3月)と比べた来期(平成29年1月～3月)の見通し

(3) 卸売業(回答9社)

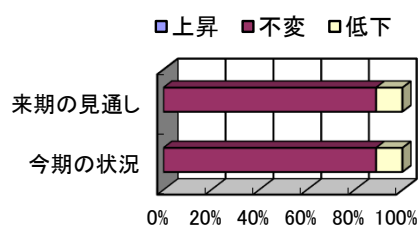
・売上

	今期の状況	来期の見通し
増加	11	22
不変	56	22
減少	33	56



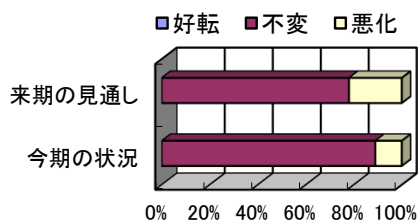
・商品仕入単価

	今期の状況	来期の見通し
上昇	0	0
不変	89	89
低下	11	11



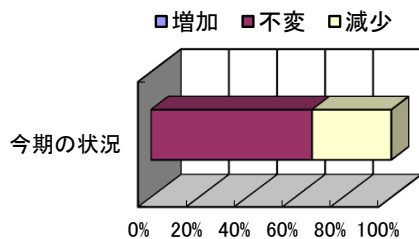
・経常利益

	今期の状況	来期の見通し
好転	0	0
不変	89	78
悪化	11	22



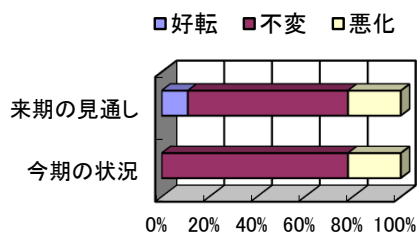
・引き合い

	今期の状況
増加	0
不変	67
減少	33



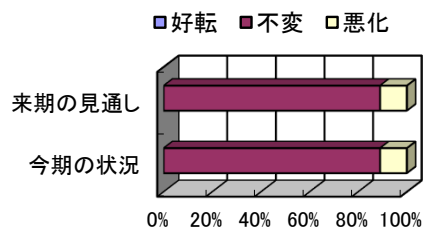
・業況(自社)

	今期の状況	来期の見通し
好転	0	11
不変	78	67
悪化	22	22



・資金繰り

	今期の状況	来期の見通し
好転	0	0
不変	89	89
悪化	11	11

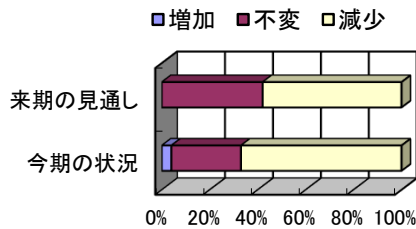


(注) 今期の状況 = 前年同期(平成27年10月～12月)と比べた今期(平成28年10月～12月)の状況
 来期の見通し = 前年同期(平成28年1月～3月)と比べた来期(平成29年1月～3月)の見通し

(4)小売業(回答24社)

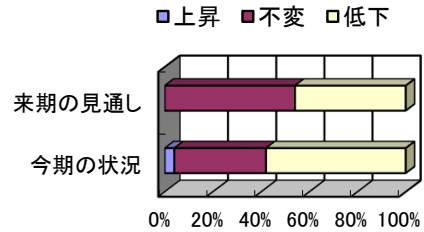
・売上高

	今期の状況	来期の見通し
増加	4	0
不変	29	42
減少	67	58



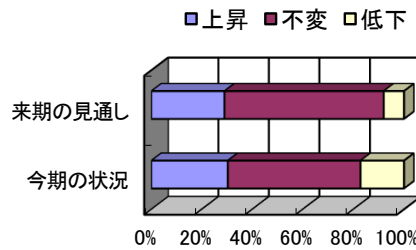
・客単価

	今期の状況	来期の見通し
上昇	4	0
不変	38	54
低下	58	46



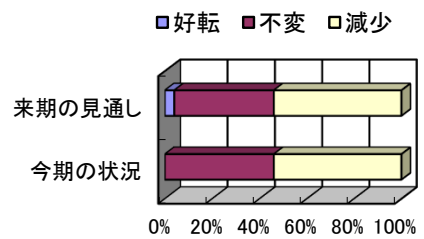
・商品仕入単価

	今期の状況	来期の見通し
上昇	30	29
不変	52	63
低下	17	8



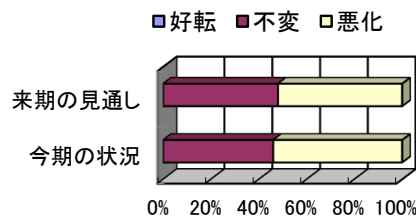
・経常利益

	今期の状況	来期の見通し
好転	0	4
不変	46	42
減少	54	54



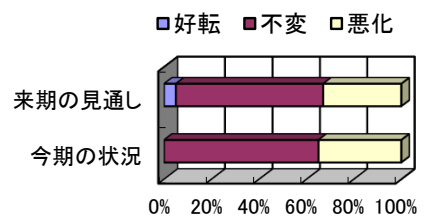
・業況(自社)

	今期の状況	来期の見通し
好転	0	0
不変	46	48
悪化	54	52



・資金繰り

	今期の状況	来期の見通し
好転	0	5
不変	65	62
悪化	35	33

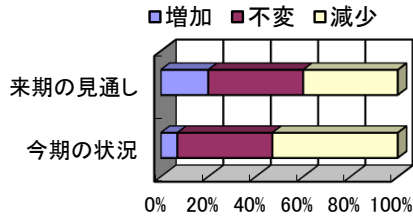


(注) 今期の状況 = 前年同期(平成27年10月～12月)と比べた今期(平成28年10月～12月)の状況
 来期の見通し = 前年同期(平成28年1月～3月)と比べた来期(平成29年1月～3月)の見通し

(5) サービス業(回答15社)

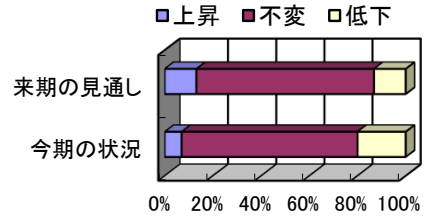
・売上

	今期の状況	来期の見通し
増加	7	20
不変	40	40
減少	53	40



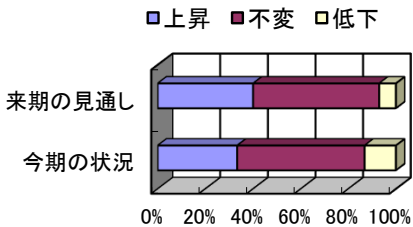
・客単価

	今期の状況	来期の見通し
上昇	7	13
不変	73	73
低下	20	13



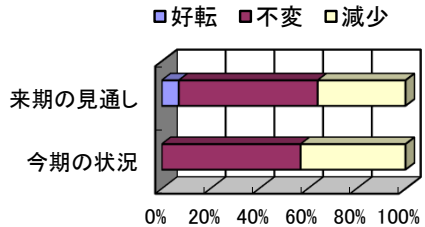
・仕入単価(材料等)

	今期の状況	来期の見通し
上昇	33	40
不変	53	53
低下	13	7



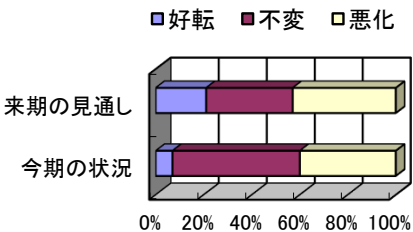
・経常利益

	今期の状況	来期の見通し
好転	0	7
不変	57	57
減少	43	36



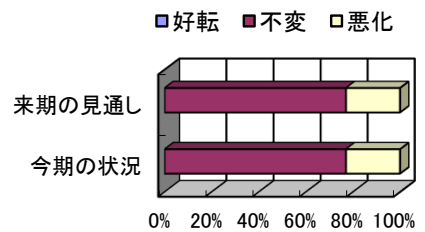
・業況(自社)

	今期の状況	来期の見通し
好転	7	21
不変	53	36
悪化	40	43



・資金繰り

	今期の状況	来期の見通し
好転	0	0
不変	77	77
悪化	23	23



(注) 今期の状況 = 前年同期(平成27年10月～12月)と比べた今期(平成28年10月～12月)の状況
 来期の見通し = 前年同期(平成28年1月～3月)と比べた来期(平成29年1月～3月)の見通し