

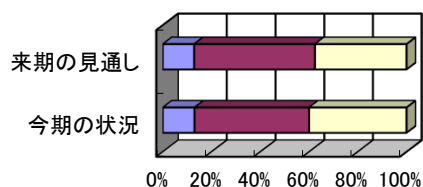
3. 産業別状況

(1) 建設業(回答16社)

・完成工事額

| | 今期の状況 | 来期の見通し |
|----|-------|--------|
| 増加 | 13 | 13 |
| 不変 | 47 | 50 |
| 減少 | 40 | 38 |

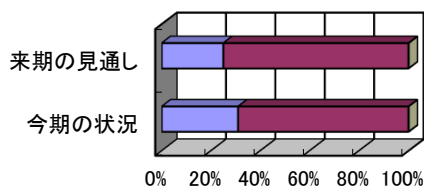
■増加 ■不変 □減少



・材料仕入単価

| | 今期の状況 | 来期の見通し |
|----|-------|--------|
| 上昇 | 31 | 25 |
| 不変 | 69 | 75 |
| 低下 | 0 | 0 |

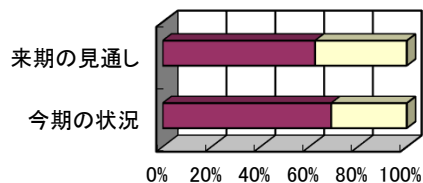
■上昇 ■不変 □低下



・経常利益

| | 今期の状況 | 来期の見通し |
|----|-------|--------|
| 好転 | 0 | 0 |
| 不変 | 69 | 63 |
| 悪化 | 31 | 38 |

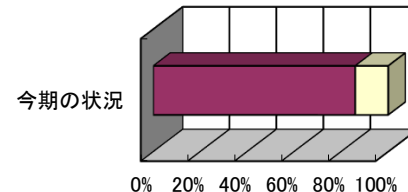
■好転 ■不変 □悪化



・引き合い

| | 今期の状況 |
|----|-------|
| 増加 | 0 |
| 不変 | 86 |
| 減少 | 14 |

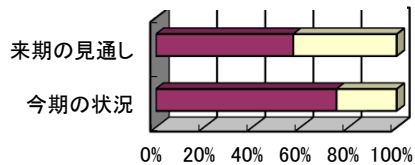
■増加 ■不変 □減少



・業況(自社)

| | 今期の状況 | 来期の見通し |
|----|-------|--------|
| 好転 | 0 | 0 |
| 不変 | 75 | 57 |
| 悪化 | 25 | 43 |

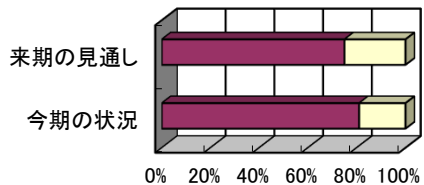
■好転 ■不変 □悪化



・資金繰り

| | 今期の状況 | 来期の見通し |
|----|-------|--------|
| 好転 | 0 | 0 |
| 不変 | 81 | 75 |
| 悪化 | 19 | 25 |

■好転 ■不変 □悪化

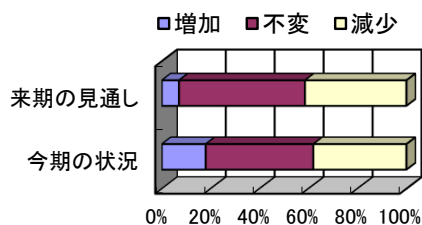


(注) 今期の状況 = 前年同期(平成28年10月～12月)と比べた今期(平成29年10月～12月)の状況
 来期の見通し = 前年同期(平成29年1月～3月)と比べた来期(平成30年1月～3月)の見通し

(2) 製造業(回答41社)

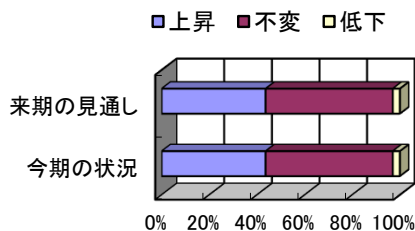
・売上高

| | 今期の状況 | 来期の見通し |
|----|-------|--------|
| 増加 | 18 | 7 |
| 不変 | 44 | 51 |
| 減少 | 38 | 41 |



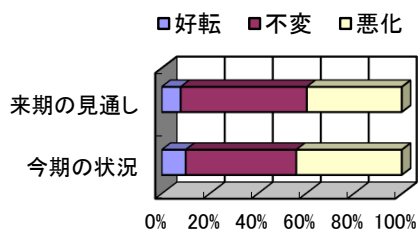
・原材料仕入単価

| | 今期の状況 | 来期の見通し |
|----|-------|--------|
| 上昇 | 44 | 44 |
| 不変 | 54 | 54 |
| 低下 | 3 | 3 |



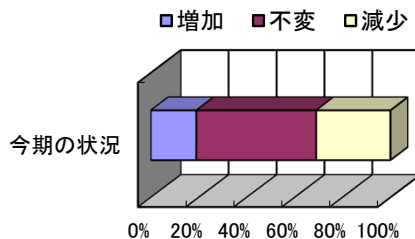
・経常利益

| | 今期の状況 | 来期の見通し |
|----|-------|--------|
| 好転 | 10 | 8 |
| 不変 | 46 | 53 |
| 悪化 | 44 | 40 |



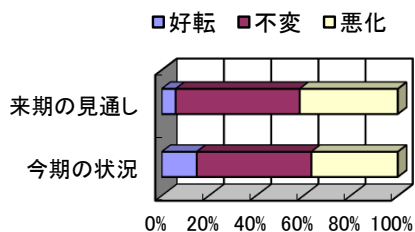
・引き合い

| | 今期の状況 |
|----|-------|
| 増加 | 19 |
| 不変 | 50 |
| 減少 | 31 |



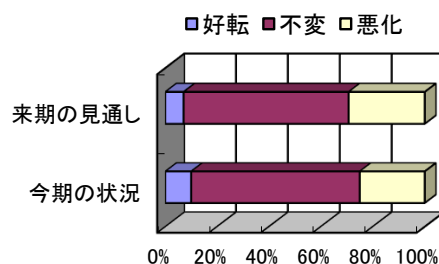
・業況(自社)

| | 今期の状況 | 来期の見通し |
|----|-------|--------|
| 好転 | 15 | 6 |
| 不変 | 49 | 53 |
| 悪化 | 37 | 42 |



・資金繰り

| | 今期の状況 | 来期の見通し |
|----|-------|--------|
| 好転 | 10 | 7 |
| 不変 | 65 | 63 |
| 悪化 | 25 | 29 |

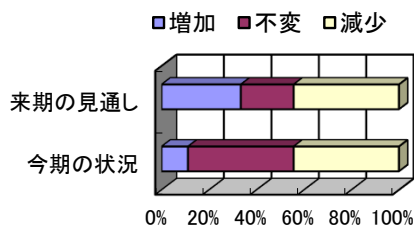


(注) 今期の状況 = 前年同期(平成28年10月～12月)と比べた今期(平成29年10月～12月)の状況
 来期の見通し = 前年同期(平成29年1月～3月)と比べた来期(平成30年1月～3月)の見通し

(3) 卸売業(回答9社)

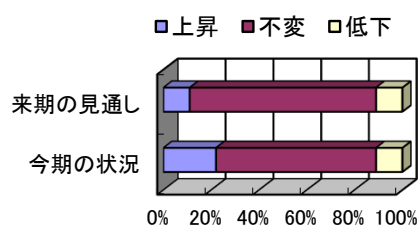
・売上

| | 今期の状況 | 来期の見通し |
|----|-------|--------|
| 増加 | 11 | 33 |
| 不変 | 44 | 22 |
| 減少 | 44 | 44 |



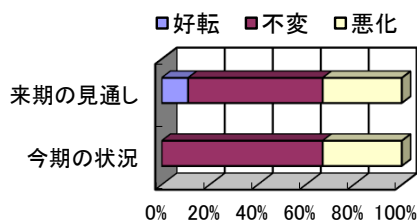
・商品仕入単価

| | 今期の状況 | 来期の見通し |
|----|-------|--------|
| 上昇 | 22 | 11 |
| 不変 | 67 | 78 |
| 低下 | 11 | 11 |



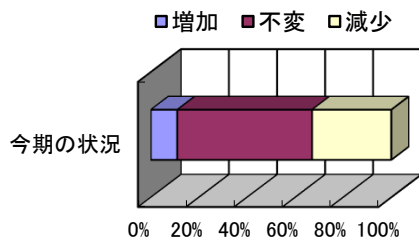
・経常利益

| | 今期の状況 | 来期の見通し |
|----|-------|--------|
| 好転 | 0 | 11 |
| 不変 | 67 | 56 |
| 悪化 | 33 | 33 |



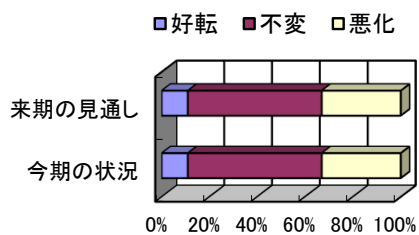
・引き合い

| | 今期の状況 |
|----|-------|
| 増加 | 11 |
| 不変 | 56 |
| 減少 | 33 |



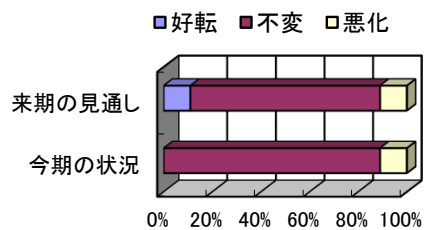
・業況(自社)

| | 今期の状況 | 来期の見通し |
|----|-------|--------|
| 好転 | 11 | 11 |
| 不変 | 56 | 56 |
| 悪化 | 33 | 33 |



・資金繰り

| | 今期の状況 | 来期の見通し |
|----|-------|--------|
| 好転 | 0 | 11 |
| 不変 | 89 | 78 |
| 悪化 | 11 | 11 |

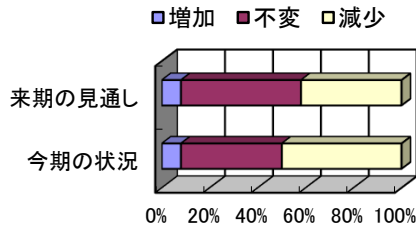


(注) 今期の状況 = 前年同期(平成28年10月～12月)と比べた今期(平成29年10月～12月)の状況
 来期の見通し = 前年同期(平成29年1月～3月)と比べた来期(平成30年1月～3月)の見通し

(4)小売業(回答26社)

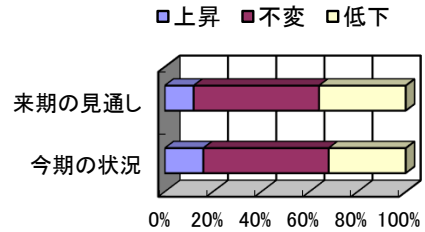
・売上高

| | 今期の状況 | 来期の見通し |
|----|-------|--------|
| 増加 | 8 | 8 |
| 不変 | 42 | 50 |
| 減少 | 50 | 42 |



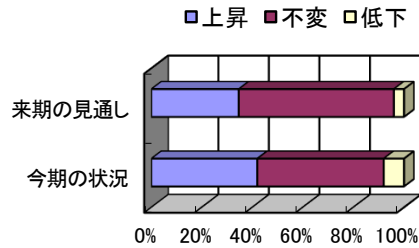
・客単価

| | 今期の状況 | 来期の見通し |
|----|-------|--------|
| 上昇 | 16 | 12 |
| 不変 | 52 | 52 |
| 低下 | 32 | 36 |



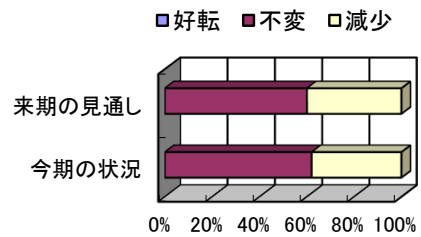
・商品仕入単価

| | 今期の状況 | 来期の見通し |
|----|-------|--------|
| 上昇 | 42 | 35 |
| 不変 | 50 | 62 |
| 低下 | 8 | 4 |



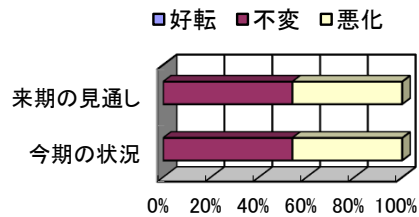
・経常利益

| | 今期の状況 | 来期の見通し |
|----|-------|--------|
| 好転 | 0 | 0 |
| 不変 | 62 | 60 |
| 減少 | 38 | 40 |



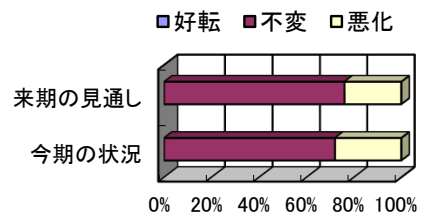
・業況(自社)

| | 今期の状況 | 来期の見通し |
|----|-------|--------|
| 好転 | 0 | 0 |
| 不変 | 54 | 54 |
| 悪化 | 46 | 46 |



・資金繰り

| | 今期の状況 | 来期の見通し |
|----|-------|--------|
| 好転 | 0 | 0 |
| 不変 | 72 | 76 |
| 悪化 | 28 | 24 |

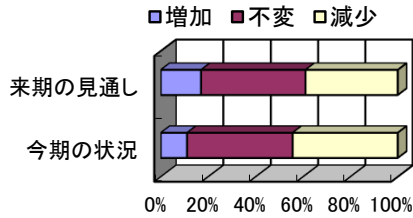


(注) 今期の状況 = 前年同期(平成28年10月～12月)と比べた今期(平成29年10月～12月)の状況
 来期の見通し = 前年同期(平成29年1月～3月)と比べた来期(平成30年1月～3月)の見通し

(5) サービス業(回答18社)

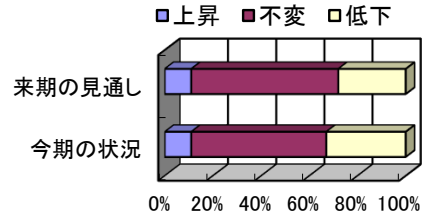
・売上

| | 今期の状況 | 来期の見通し |
|----|-------|--------|
| 増加 | 11 | 17 |
| 不変 | 44 | 44 |
| 減少 | 44 | 39 |



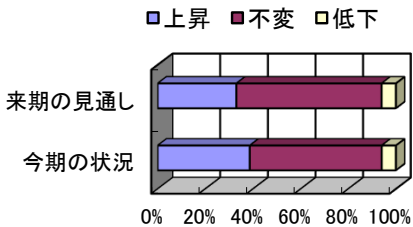
・客単価

| | 今期の状況 | 来期の見通し |
|----|-------|--------|
| 上昇 | 11 | 11 |
| 不変 | 56 | 61 |
| 低下 | 33 | 28 |



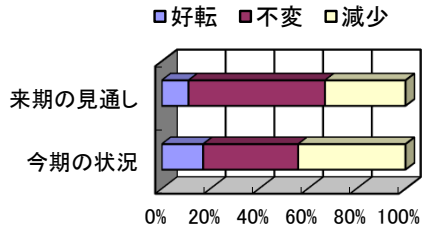
・仕入単価(材料等)

| | 今期の状況 | 来期の見通し |
|----|-------|--------|
| 上昇 | 39 | 33 |
| 不変 | 56 | 61 |
| 低下 | 6 | 6 |



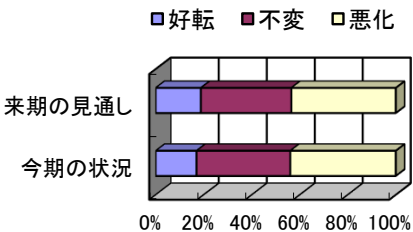
・経常利益

| | 今期の状況 | 来期の見通し |
|----|-------|--------|
| 好転 | 17 | 11 |
| 不変 | 39 | 56 |
| 減少 | 44 | 33 |



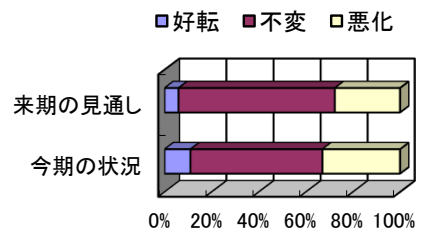
・業況(自社)

| | 今期の状況 | 来期の見通し |
|----|-------|--------|
| 好転 | 17 | 19 |
| 不変 | 39 | 38 |
| 悪化 | 44 | 44 |



・資金繰り

| | 今期の状況 | 来期の見通し |
|----|-------|--------|
| 好転 | 11 | 6 |
| 不変 | 56 | 67 |
| 悪化 | 33 | 28 |



(注) 今期の状況 = 前年同期(平成28年10月～12月)と比べた今期(平成29年10月～12月)の状況
 来期の見通し = 前年同期(平成29年1月～3月)と比べた来期(平成30年1月～3月)の見通し