

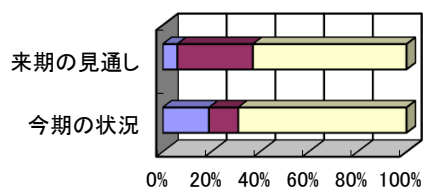
### 3. 産業別状況

#### (1) 建設業(回答16社)

##### ・完成工事額

|    | 今期の状況 | 来期の見通し |
|----|-------|--------|
| 増加 | 19    | 6      |
| 不変 | 12    | 31     |
| 減少 | 69    | 63     |

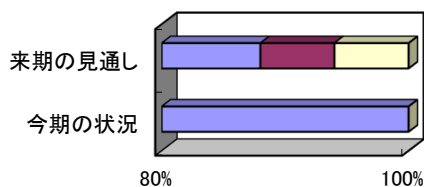
■増加 ■不変 □減少



##### ・材料仕入単価

|    | 今期の状況 | 来期の見通し |
|----|-------|--------|
| 上昇 | 100   | 88     |
| 不変 | 0     | 6      |
| 低下 | 0     | 6      |

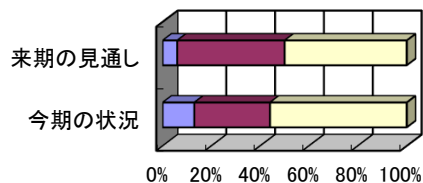
■上昇 ■不変 □低下



##### ・経常利益

|    | 今期の状況 | 来期の見通し |
|----|-------|--------|
| 好転 | 13    | 6      |
| 不変 | 31    | 44     |
| 悪化 | 56    | 50     |

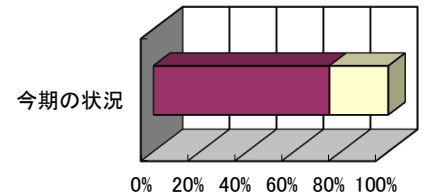
■好転 ■不変 □悪化



##### ・引き合い

|    | 今期の状況 |
|----|-------|
| 増加 | 0     |
| 不変 | 75    |
| 減少 | 25    |

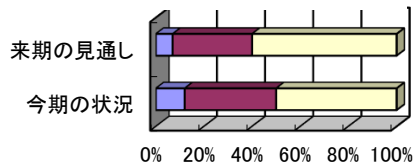
■増加 ■不変 □減少



##### ・業況(自社)

|    | 今期の状況 | 来期の見通し |
|----|-------|--------|
| 好転 | 12    | 7      |
| 不変 | 38    | 33     |
| 悪化 | 50    | 60     |

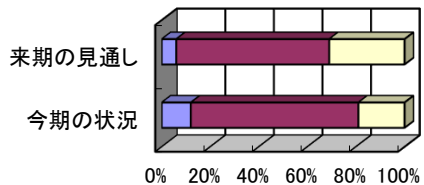
■好転 ■不変 □悪化



##### ・資金繰り

|    | 今期の状況 | 来期の見通し |
|----|-------|--------|
| 好転 | 12    | 6      |
| 不変 | 69    | 63     |
| 悪化 | 19    | 31     |

■好転 ■不変 □悪化

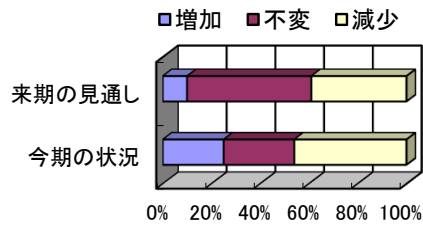


(注) 今期の状況 = 前年同期(令和5年1月～3月)と比べた今期(令和6年1月～3月)の状況  
 来期の見通し = 前年同期(令和5年4月～6月)と比べた来期(令和6年4月～6月)の見通し

(2) 製造業(回答41社)

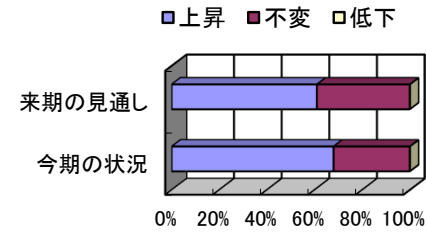
・売上高

|    | 今期の状況 | 来期の見通し |
|----|-------|--------|
| 増加 | 25    | 10     |
| 不変 | 29    | 51     |
| 減少 | 46    | 39     |



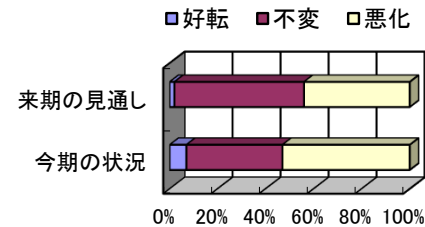
・原材料仕入単価

|    | 今期の状況 | 来期の見通し |
|----|-------|--------|
| 上昇 | 68    | 61     |
| 不変 | 32    | 39     |
| 低下 | 0     | 0      |



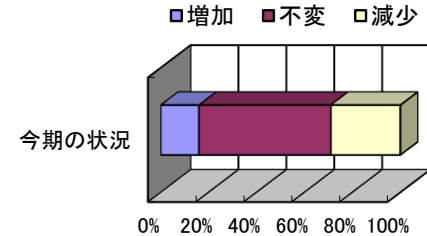
・経常利益

|    | 今期の状況 | 来期の見通し |
|----|-------|--------|
| 好転 | 7     | 2      |
| 不変 | 40    | 54     |
| 悪化 | 53    | 44     |



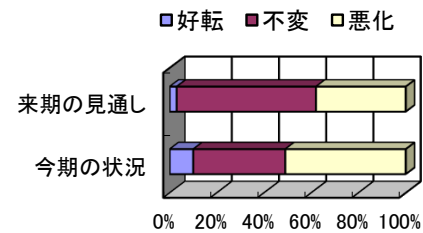
・引き合い

|    | 今期の状況 |
|----|-------|
| 増加 | 16    |
| 不変 | 55    |
| 減少 | 29    |



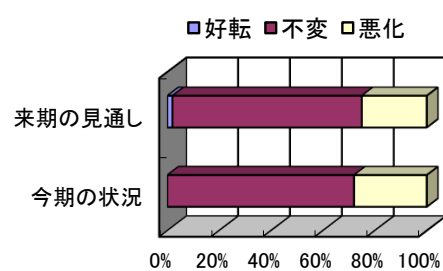
・業況(自社)

|    | 今期の状況 | 来期の見通し |
|----|-------|--------|
| 好転 | 10    | 3      |
| 不変 | 39    | 59     |
| 悪化 | 51    | 38     |



・資金繰り

|    | 今期の状況 | 来期の見通し |
|----|-------|--------|
| 好転 | 0     | 2      |
| 不変 | 72    | 73     |
| 悪化 | 28    | 25     |

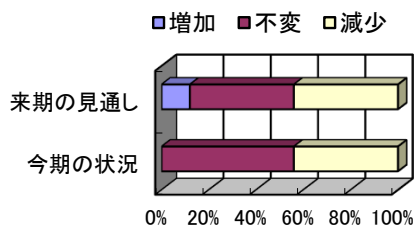


(注) 今期の状況 = 前年同期(令和5年1月～3月)と比べた今期(令和6年1月～3月)の状況  
 来期の見通し = 前年同期(令和5年4月～6月)と比べた来期(令和6年4月～6月)の見通し

### (3) 卸売業(回答9社)

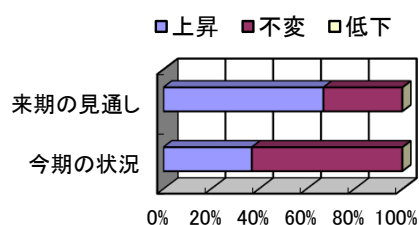
#### ・売上

|    | 今期の状況 | 来期の見通し |
|----|-------|--------|
| 増加 | 0     | 12     |
| 不変 | 56    | 44     |
| 減少 | 44    | 44     |



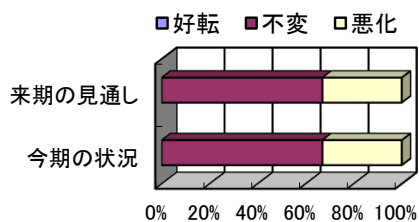
#### ・商品仕入単価

|    | 今期の状況 | 来期の見通し |
|----|-------|--------|
| 上昇 | 37    | 67     |
| 不変 | 63    | 33     |
| 低下 | 0     | 0      |



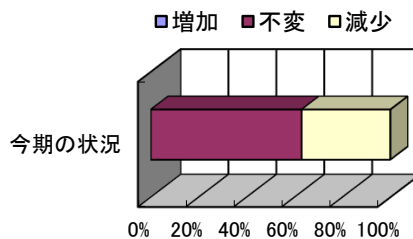
#### ・経常利益

|    | 今期の状況 | 来期の見通し |
|----|-------|--------|
| 好転 | 0     | 0      |
| 不変 | 67    | 67     |
| 悪化 | 33    | 33     |



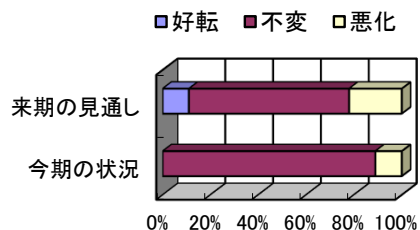
#### ・引き合い

|    | 今期の状況 |
|----|-------|
| 増加 | 0     |
| 不変 | 63    |
| 減少 | 37    |



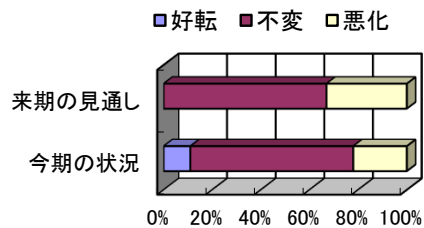
#### ・業況(自社)

|    | 今期の状況 | 来期の見通し |
|----|-------|--------|
| 好転 | 0     | 11     |
| 不変 | 89    | 67     |
| 悪化 | 11    | 22     |



#### ・資金繰り

|    | 今期の状況 | 来期の見通し |
|----|-------|--------|
| 好転 | 11    | 0      |
| 不変 | 67    | 67     |
| 悪化 | 22    | 33     |

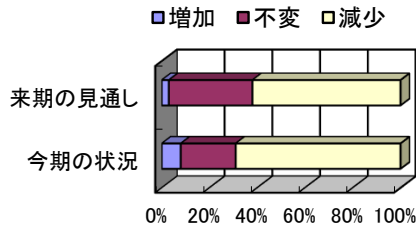


(注) 今期の状況 = 前年同期(令和5年1月～3月)と比べた今期(令和6年1月～3月)の状況  
 来期の見通し = 前年同期(令和5年4月～6月)と比べた来期(令和6年4月～6月)の見通し

(4)小売業(回答26社)

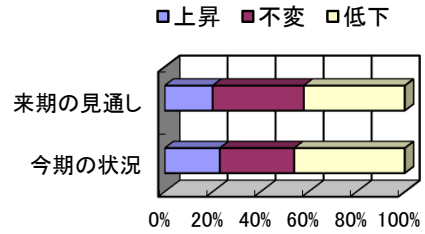
・売上高

|    | 今期の状況 | 来期の見通し |
|----|-------|--------|
| 増加 | 8     | 3      |
| 不変 | 23    | 35     |
| 減少 | 69    | 62     |



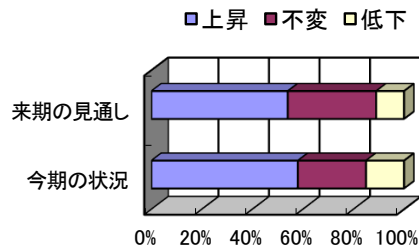
・客単価

|    | 今期の状況 | 来期の見通し |
|----|-------|--------|
| 上昇 | 23    | 20     |
| 不変 | 31    | 38     |
| 低下 | 46    | 42     |



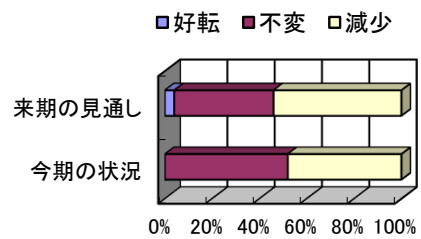
・商品仕入単価

|    | 今期の状況 | 来期の見通し |
|----|-------|--------|
| 上昇 | 58    | 54     |
| 不変 | 27    | 35     |
| 低下 | 15    | 11     |



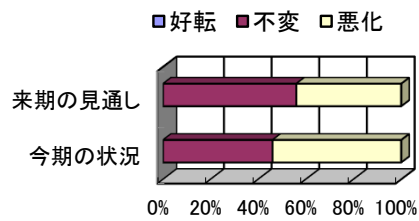
・経常利益

|    | 今期の状況 | 来期の見通し |
|----|-------|--------|
| 好転 | 0     | 4      |
| 不変 | 52    | 42     |
| 減少 | 48    | 54     |



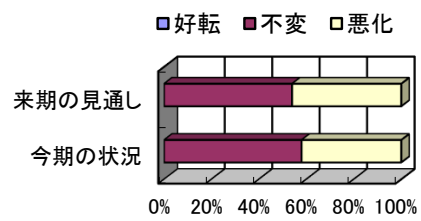
・業況(自社)

|    | 今期の状況 | 来期の見通し |
|----|-------|--------|
| 好転 | 0     | 0      |
| 不変 | 46    | 56     |
| 悪化 | 54    | 44     |



・資金繰り

|    | 今期の状況 | 来期の見通し |
|----|-------|--------|
| 好転 | 0     | 0      |
| 不変 | 58    | 54     |
| 悪化 | 42    | 46     |

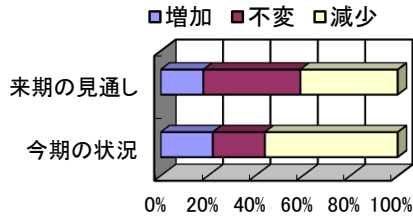


(注) 今期の状況 = 前年同期(令和5年1月～3月)と比べた今期(令和6年1月～3月)の状況  
 来期の見通し = 前年同期(令和5年4月～6月)と比べた来期(令和6年4月～6月)の見通し

(5) サービス業(回答18社)

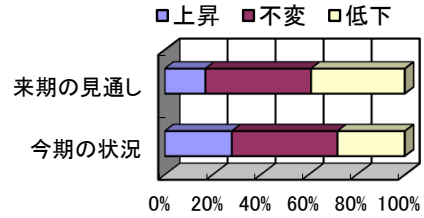
・売上

|    | 今期の状況 | 来期の見通し |
|----|-------|--------|
| 増加 | 22    | 18     |
| 不変 | 22    | 41     |
| 減少 | 56    | 41     |



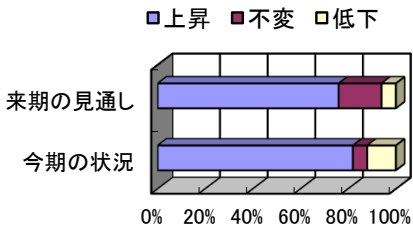
・客単価

|    | 今期の状況 | 来期の見通し |
|----|-------|--------|
| 上昇 | 28    | 17     |
| 不変 | 44    | 44     |
| 低下 | 28    | 39     |



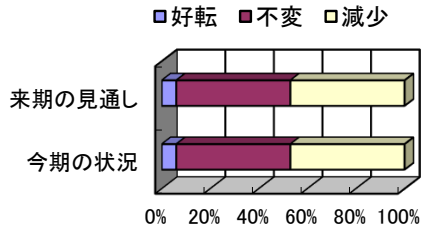
・仕入単価(材料等)

|    | 今期の状況 | 来期の見通し |
|----|-------|--------|
| 上昇 | 82    | 76     |
| 不変 | 6     | 18     |
| 低下 | 12    | 6      |



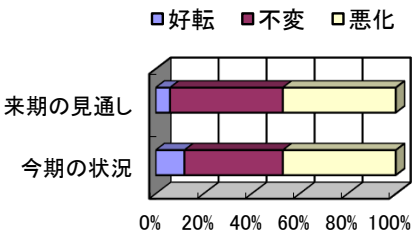
・経常利益

|    | 今期の状況 | 来期の見通し |
|----|-------|--------|
| 好転 | 6     | 6      |
| 不変 | 47    | 47     |
| 減少 | 47    | 47     |



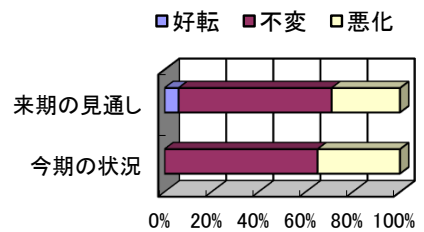
・業況(自社)

|    | 今期の状況 | 来期の見通し |
|----|-------|--------|
| 好転 | 12    | 6      |
| 不変 | 41    | 47     |
| 悪化 | 47    | 47     |



・資金繰り

|    | 今期の状況 | 来期の見通し |
|----|-------|--------|
| 好転 | 0     | 6      |
| 不変 | 65    | 65     |
| 悪化 | 35    | 29     |



(注) 今期の状況 = 前年同期(令和5年1月～3月)と比べた今期(令和6年1月～3月)の状況  
 来期の見通し = 前年同期(令和5年4月～6月)と比べた来期(令和6年4月～6月)の見通し