

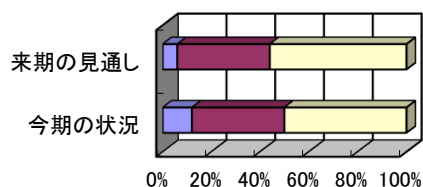
### 3. 産業別状況

#### (1) 建設業(回答16社)

##### ・完成工事額

	今期の状況	来期の見通し
増 加	12	6
不 変	38	38
減 少	50	56

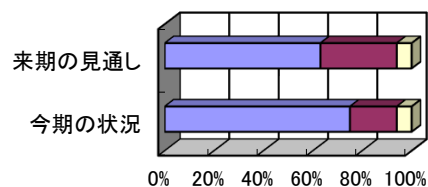
■増加 ■不変 □減少



##### ・材料仕入単価

	今期の状況	来期の見通し
上 昇	75	63
不 変	19	31
低 下	6	6

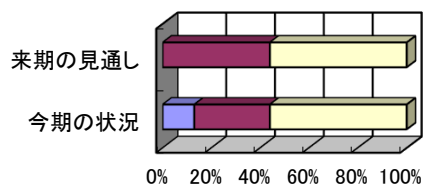
■上昇 ■不変 □低下



##### ・経常利益

	今期の状況	来期の見通し
好 転	13	0
不 変	31	44
悪 化	56	56

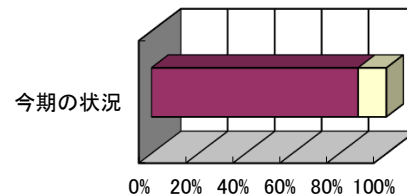
■好転 ■不変 □悪化



##### ・引き合い

	今期の状況
増 加	0
不 変	88
減 少	12

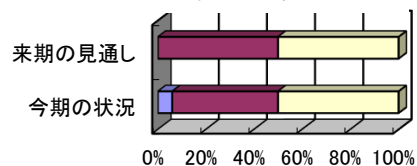
■増加 ■不変 □減少



##### ・業況(自社)

	今期の状況	来期の見通し
好 転	6	0
不 変	44	50
悪 化	50	50

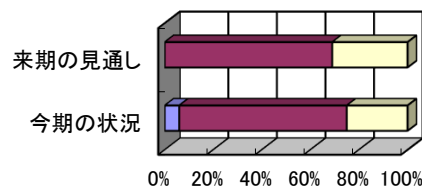
■好転 ■不変 □悪化



##### ・資金繰り

	今期の状況	来期の見通し
好 転	6	0
不 変	69	69
悪 化	25	31

■好転 ■不変 □悪化

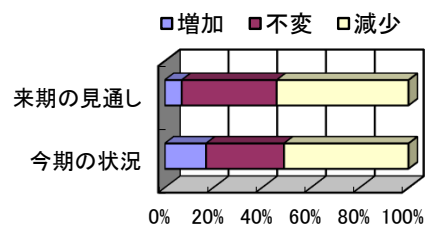


(注) 今期の状況 = 前年同期(令和6年1月～3月)と比べた今期(令和7年1月～3月)の状況  
 来期の見通し = 前年同期(令和6年4月～6月)と比べた来期(令和7年4月～6月)の見通し

## (2)製造業(回答41社)

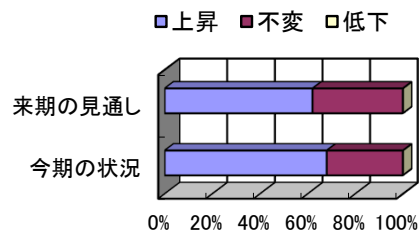
### ・売上高

	今期の状況	来期の見通し
増 加	17	7
不 変	32	39
減 少	51	54



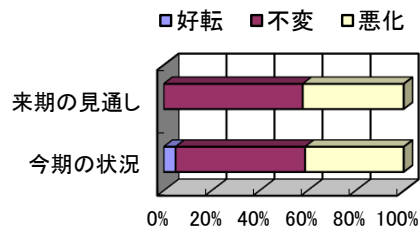
### ・原材料仕入単価

	今期の状況	来期の見通し
上 昇	68	62
不 変	32	38
低 下	0	0



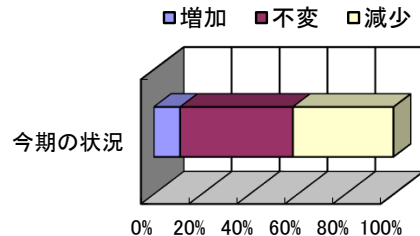
### ・経常利益

	今期の状況	来期の見通し
好 転	5	0
不 変	54	58
悪 化	41	42



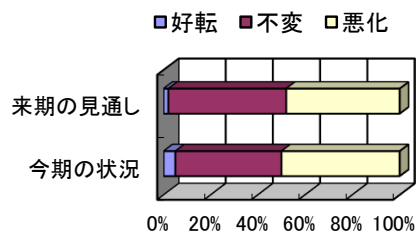
### ・引き合い

	今期の状況
増 加	11
不 変	47
減 少	42



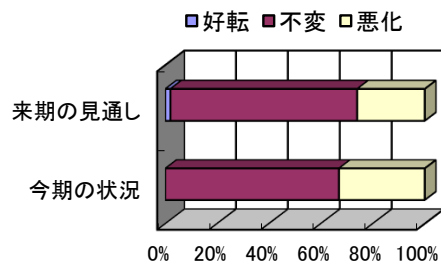
### ・業況(自社)

	今期の状況	来期の見通し
好 転	5	2
不 変	45	50
悪 化	50	48



### ・資金繰り

	今期の状況	来期の見通し
好 転	0	2
不 変	67	72
悪 化	33	26

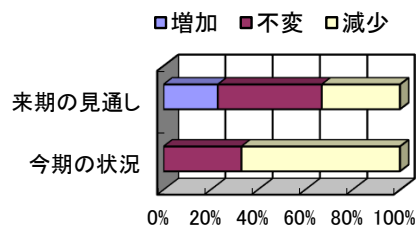


(注) 今期の状況 = 前年同期(令和6年1月～3月)と比べた今期(令和7年1月～3月)の状況  
 来期の見通し = 前年同期(令和6年4月～6月)と比べた来期(令和7年4月～6月)の見通し

### (3)卸売業(回答9社)

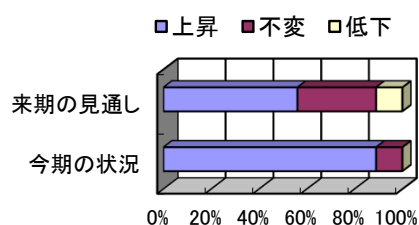
#### ・売上

	今期の状況	来期の見通し
増 加	0	23
不 変	33	44
減 少	67	33



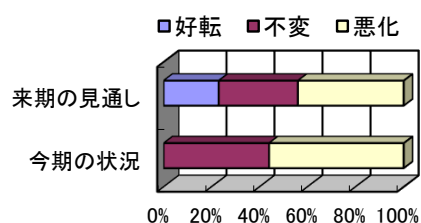
#### ・商品仕入単価

	今期の状況	来期の見通し
上 昇	89	56
不 変	11	33
低 下	0	11



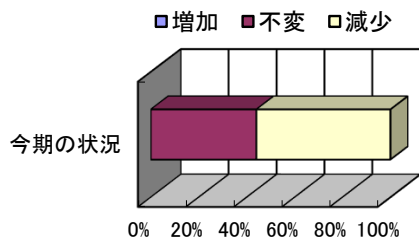
#### ・経常利益

	今期の状況	来期の見通し
好 転	0	23
不 変	44	33
悪 化	56	44



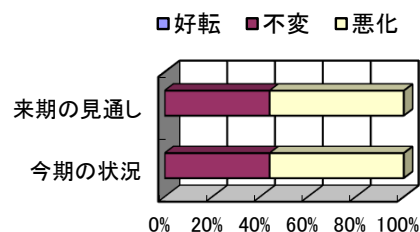
#### ・引き合い

	今期の状況
増 加	0
不 変	44
減 少	56



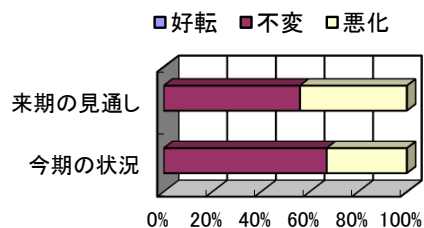
#### ・業況(自社)

	今期の状況	来期の見通し
好 転	0	0
不 変	44	44
悪 化	56	56



#### ・資金繰り

	今期の状況	来期の見通し
好 転	0	0
不 変	67	56
悪 化	33	44

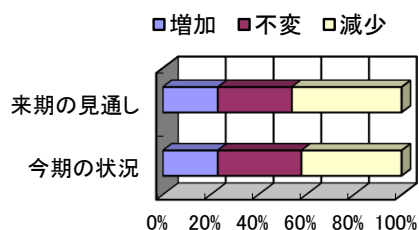


(注) 今期の状況 = 前年同期(令和6年1月～3月)と比べた今期(令和7年1月～3月)の状況  
 来期の見通し = 前年同期(令和6年4月～6月)と比べた来期(令和7年4月～6月)の見通し

#### (4)小売業(回答26社)

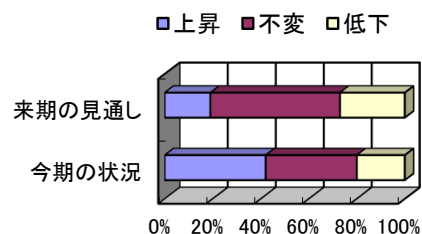
##### ・売上高

	今期の状況	来期の見通し
増 加	23	23
不 変	35	31
減 少	42	46



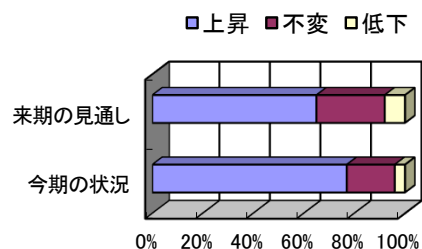
##### ・客単価

	今期の状況	来期の見通し
上 昇	42	19
不 変	38	54
低 下	20	27



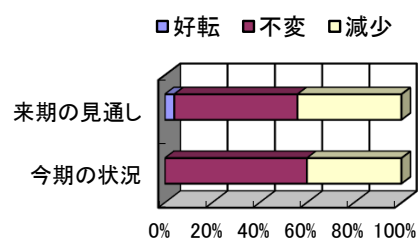
##### ・商品仕入単価

	今期の状況	来期の見通し
上 昇	77	65
不 変	19	27
低 下	4	8



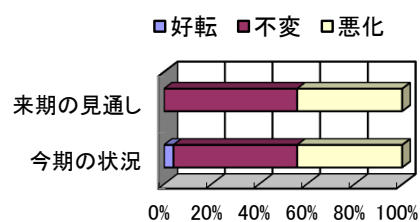
##### ・経常利益

	今期の状況	来期の見通し
好 転	0	4
不 変	60	52
減 少	40	44



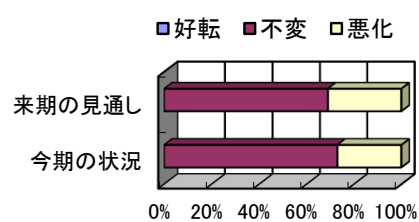
##### ・業況(自社)

	今期の状況	来期の見通し
好 転	4	0
不 変	52	56
悪 化	44	44



##### ・資金繰り

	今期の状況	来期の見通し
好 転	0	0
不 変	73	69
悪 化	27	31

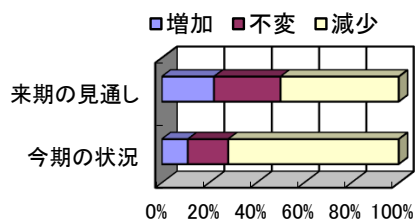


(注) 今期の状況 = 前年同期(令和6年1月～3月)と比べた今期(令和7年1月～3月)の状況  
 来期の見通し = 前年同期(令和6年4月～6月)と比べた来期(令和7年4月～6月)の見通し

# (5) サービス業(回答18社)

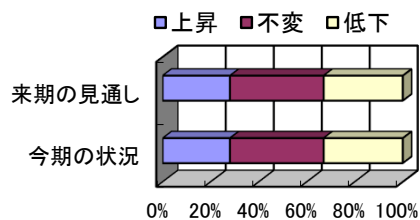
## ・売上

	今期の状況	来期の見通し
増 加	11	22
不 変	17	28
減 少	72	50



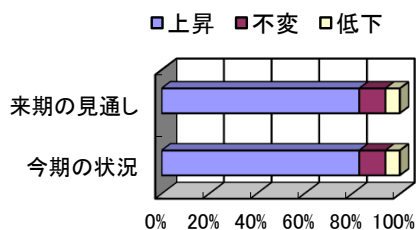
## ・客単価

	今期の状況	来期の見通し
上 昇	28	28
不 変	39	39
低 下	33	33



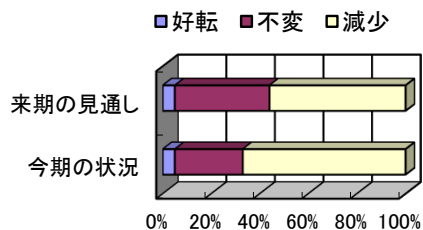
## ・仕入単価(材料等)

	今期の状況	来期の見通し
上 昇	83	83
不 変	11	11
低 下	6	6



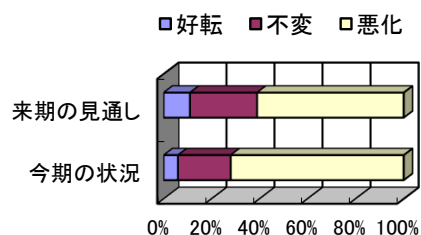
## ・経常利益

	今期の状況	来期の見通し
好 転	5	5
不 変	28	39
減 少	67	56



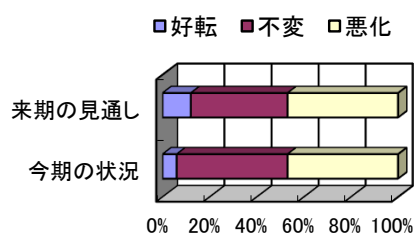
## ・業況(自社)

	今期の状況	来期の見通し
好 転	6	11
不 変	22	28
悪 化	72	61



## ・資金繰り

	今期の状況	来期の見通し
好 転	6	12
不 変	47	41
悪 化	47	47



(注) 今期の状況 = 前年同期(令和6年1月～3月)と比べた今期(令和7年1月～3月)の状況  
 来期の見通し = 前年同期(令和6年4月～6月)と比べた来期(令和7年4月～6月)の見通し