

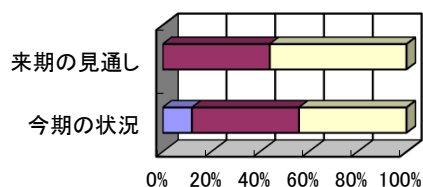
3. 産業別状況

(1) 建設業(回答16社)

・完成工事額

	今期の状況	来期の見通し
増 加	12	0
不 変	44	44
減 少	44	56

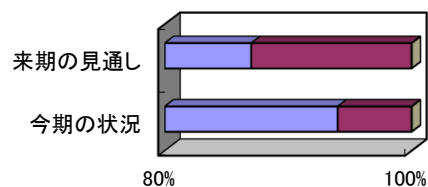
■増加 ■不変 □減少



・材料仕入単価

	今期の状況	来期の見通し
上 昇	94	87
不 変	6	13
低 下	0	0

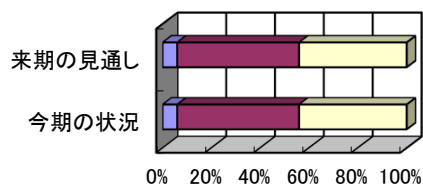
■上昇 ■不変 □低下



・経常利益

	今期の状況	来期の見通し
好 転	6	6
不 変	50	50
悪 化	44	44

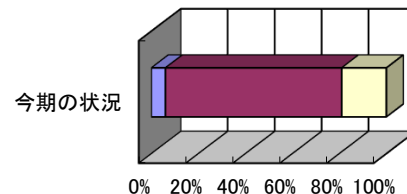
■好転 ■不変 □悪化



・引き合い

	今期の状況
増 加	6
不 変	75
減 少	19

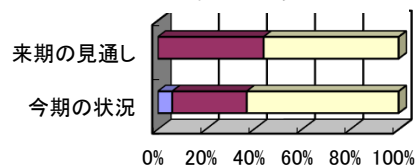
■増加 ■不変 □減少



・業況(自社)

	今期の状況	来期の見通し
好 転	6	0
不 変	31	44
悪 化	63	56

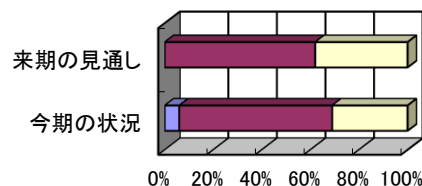
■好転 ■不変 □悪化



・資金繰り

	今期の状況	来期の見通し
好 転	6	0
不 変	63	62
悪 化	31	38

■好転 ■不変 □悪化

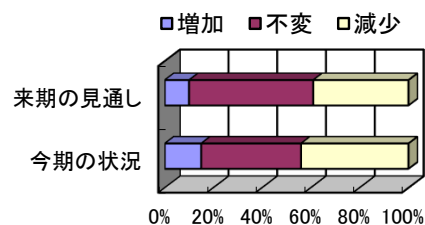


(注) 今期の状況 = 前年同期(令和6年4月～6月)と比べた今期(令和7年4月～6月)の状況
 来期の見通し = 前年同期(令和6年7月～9月)と比べた来期(令和7年7月～9月)の見通し

(2)製造業(回答41社)

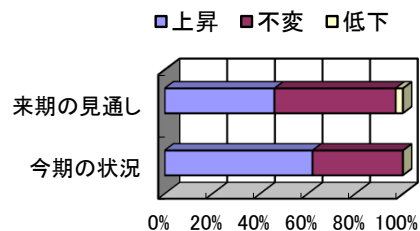
・売上高

	今期の状況	来期の見通し
増 加	15	10
不 変	41	51
減 少	44	39



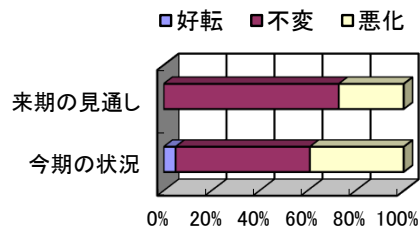
・原材料仕入単価

	今期の状況	来期の見通し
上 昇	62	46
不 変	38	51
低 下	0	3



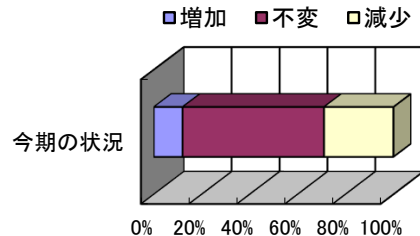
・経常利益

	今期の状況	来期の見通し
好 転	5	0
不 変	56	73
悪 化	39	27



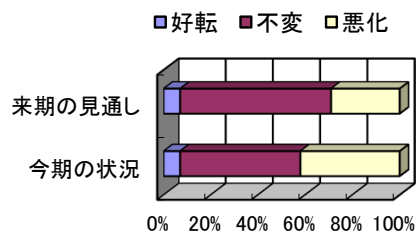
・引き合い

	今期の状況
増 加	12
不 変	59
減 少	29



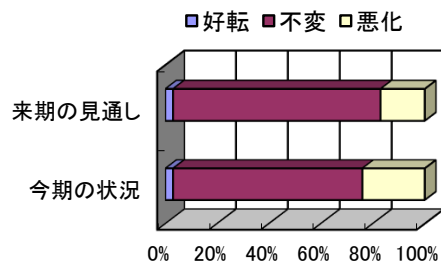
・業況(自社)

	今期の状況	来期の見通し
好 転	7	7
不 変	51	64
悪 化	42	29



・資金繰り

	今期の状況	来期の見通し
好 転	3	3
不 変	73	80
悪 化	24	17

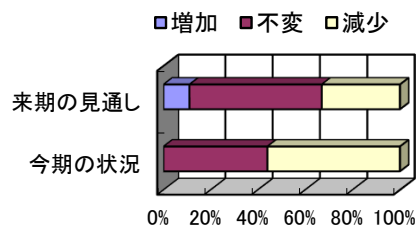


(注) 今期の状況 = 前年同期(令和6年4月～6月)と比べた今期(令和7年4月～6月)の状況
 来期の見通し = 前年同期(令和6年7月～9月)と比べた来期(令和7年7月～9月)の見通し

(3)卸売業(回答9社)

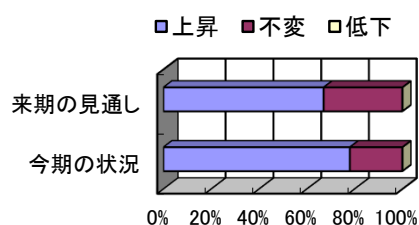
・売上

	今期の状況	来期の見通し
増 加	0	11
不 変	44	56
減 少	56	33



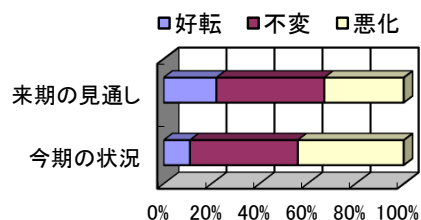
・商品仕入単価

	今期の状況	来期の見通し
上 昇	78	67
不 変	22	33
低 下	0	0



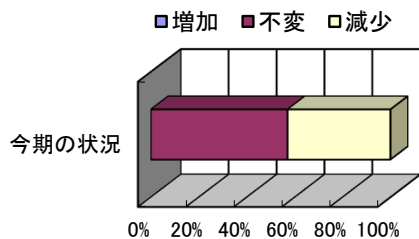
・経常利益

	今期の状況	来期の見通し
好 転	11	22
不 変	45	45
悪 化	44	33



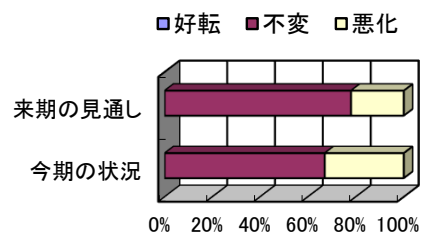
・引き合い

	今期の状況
増 加	0
不 変	57
減 少	43



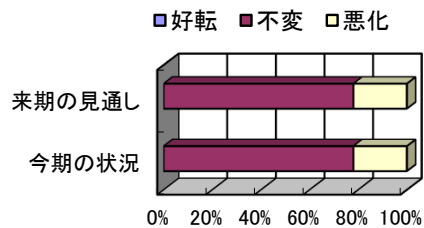
・業況(自社)

	今期の状況	来期の見通し
好 転	0	0
不 変	67	78
悪 化	33	22



・資金繰り

	今期の状況	来期の見通し
好 転	0	0
不 変	78	78
悪 化	22	22

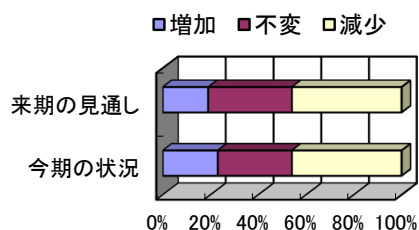


(注) 今期の状況 = 前年同期(令和6年4月～6月)と比べた今期(令和7年4月～6月)の状況
 来期の見通し = 前年同期(令和6年7月～9月)と比べた来期(令和7年7月～9月)の見通し

(4)小売業(回答26社)

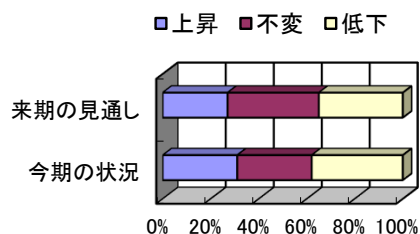
・売上高

	今期の状況	来期の見通し
増 加	23	19
不 変	31	35
減 少	46	46



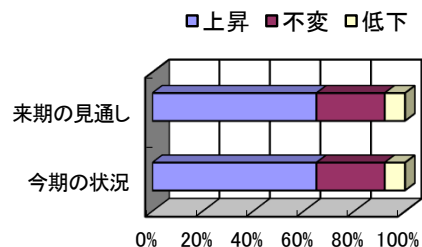
・客単価

	今期の状況	来期の見通し
上 昇	31	27
不 変	31	38
低 下	38	35



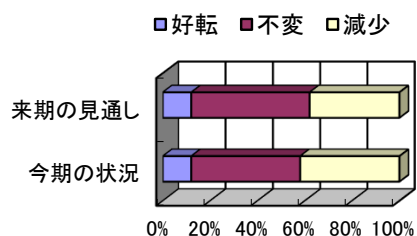
・商品仕入単価

	今期の状況	来期の見通し
上 昇	65	65
不 変	27	27
低 下	8	8



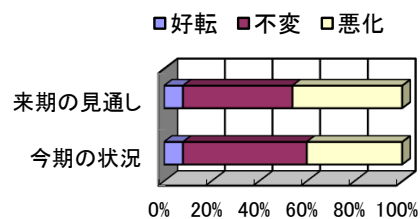
・経常利益

	今期の状況	来期の見通し
好 転	12	12
不 変	46	50
減 少	42	38



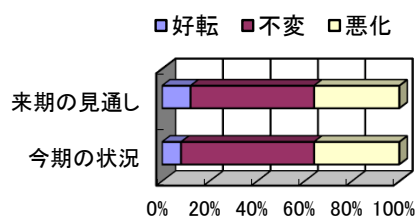
・業況(自社)

	今期の状況	来期の見通し
好 転	8	8
不 変	52	46
悪 化	40	46



・資金繰り

	今期の状況	来期の見通し
好 転	8	12
不 変	56	52
悪 化	36	36

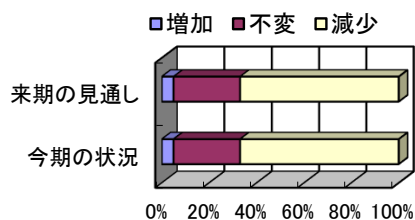


(注) 今期の状況 = 前年同期(令和6年4月～6月)と比べた今期(令和7年4月～6月)の状況
 来期の見通し = 前年同期(令和6年7月～9月)と比べた来期(令和7年7月～9月)の見通し

(5) サービス業(回答18社)

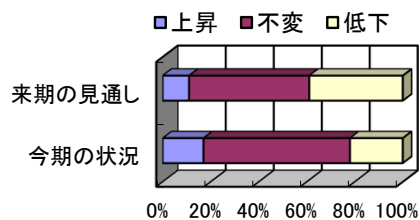
・売上

	今期の状況	来期の見通し
増 加	5	5
不 変	28	28
減 少	67	67



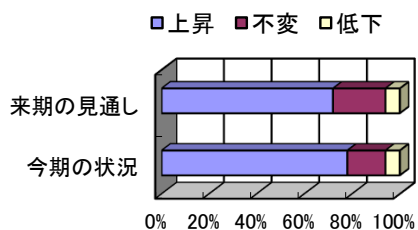
・客単価

	今期の状況	来期の見通し
上 昇	17	11
不 変	61	50
低 下	22	39



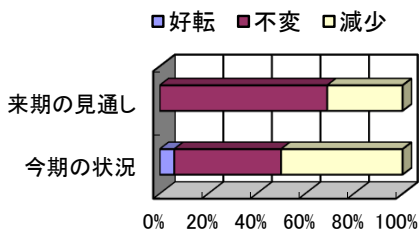
・仕入単価(材料等)

	今期の状況	来期の見通し
上 昇	78	72
不 変	16	22
低 下	6	6



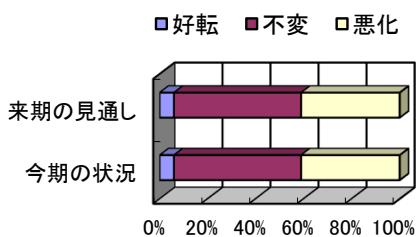
・経常利益

	今期の状況	来期の見通し
好 転	6	0
不 変	44	69
減 少	50	31



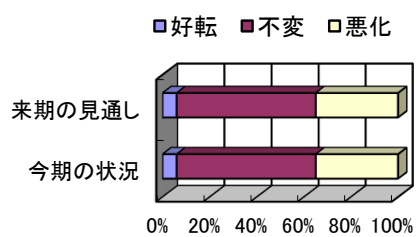
・業況(自社)

	今期の状況	来期の見通し
好 転	6	6
不 変	53	53
悪 化	41	41



・資金繰り

	今期の状況	来期の見通し
好 転	6	6
不 変	59	59
悪 化	35	35



(注) 今期の状況 = 前年同期(令和6年4月～6月)と比べた今期(令和7年4月～6月)の状況
 来期の見通し = 前年同期(令和6年7月～9月)と比べた来期(令和7年7月～9月)の見通し