

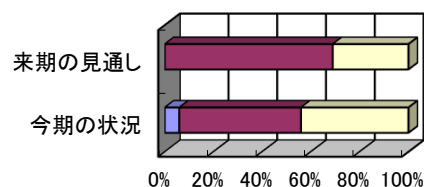
3. 産業別状況

(1) 建設業(回答16社)

・完成工事額

	今期の状況	来期の見通し
増 加	6	0
不 変	50	69
減 少	44	31

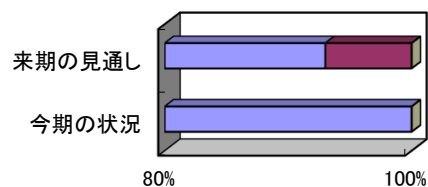
■増加 ■不変 □減少



・材料仕入単価

	今期の状況	来期の見通し
上 昇	100	93
不 変	0	7
低 下	0	0

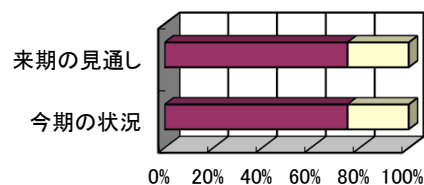
■上昇 ■不変 □低下



・経常利益

	今期の状況	来期の見通し
好 転	0	0
不 変	75	75
悪 化	25	25

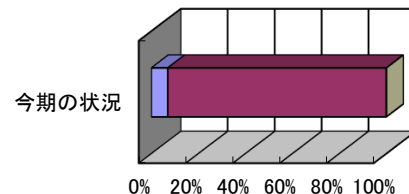
■好転 ■不変 □悪化



・引き合い

	今期の状況
増 加	7
不 変	93
減 少	0

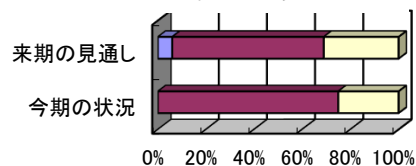
■増加 ■不変 □減少



・業況(自社)

	今期の状況	来期の見通し
好 転	0	6
不 変	75	63
悪 化	25	31

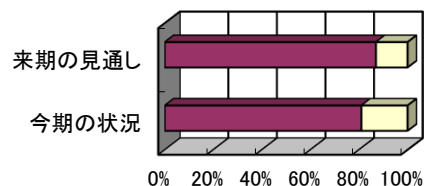
■好転 ■不変 □悪化



・資金繰り

	今期の状況	来期の見通し
好 転	0	0
不 変	81	87
悪 化	19	13

■好転 ■不変 □悪化

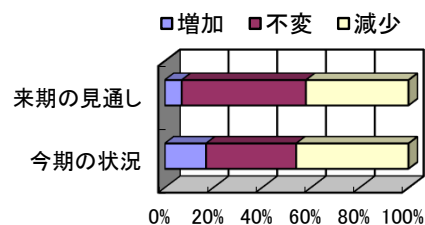


(注) 今期の状況 = 前年同期(令和6年7月～9月)と比べた今期(令和7年7月～9月)の状況
 来期の見通し = 前年同期(令和6年10月～12月)と比べた来期(令和7年10月～12月)の見通し

(2)製造業(回答41社)

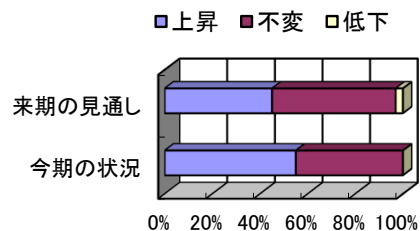
・売上高

	今期の状況	来期の見通し
増 加	17	7
不 変	37	51
減 少	46	42



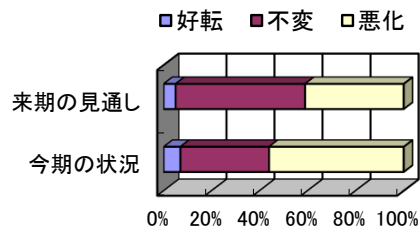
・原材料仕入単価

	今期の状況	来期の見通し
上 昇	55	45
不 変	45	52
低 下	0	3



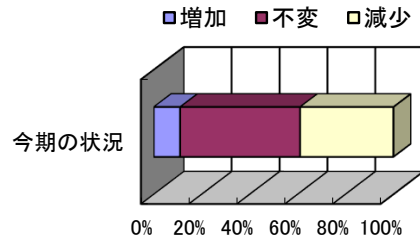
・経常利益

	今期の状況	来期の見通し
好 転	7	5
不 変	37	54
悪 化	56	41



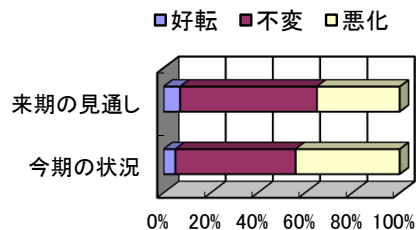
・引き合い

	今期の状況
増 加	11
不 変	50
減 少	39



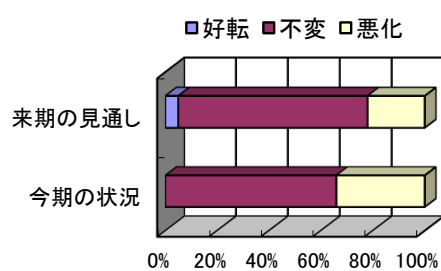
・業況(自社)

	今期の状況	来期の見通し
好 転	5	7
不 変	51	58
悪 化	44	35



・資金繰り

	今期の状況	来期の見通し
好 転	0	5
不 変	66	73
悪 化	34	22

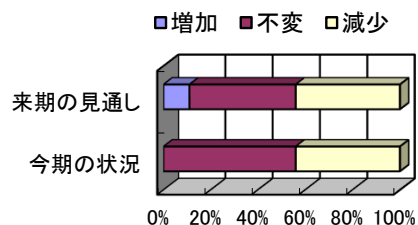


(注) 今期の状況 = 前年同期(令和6年7月～9月)と比べた今期(令和7年7月～9月)の状況
 来期の見通し = 前年同期(令和6年10月～12月)と比べた来期(令和7年10月～12月)の見通し

(3) 卸売業(回答9社)

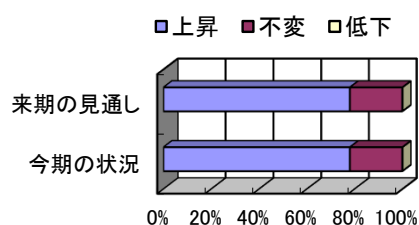
・売上

	今期の状況	来期の見通し
増 加	0	11
不 変	56	45
減 少	44	44



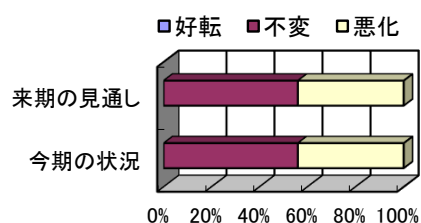
・商品仕入単価

	今期の状況	来期の見通し
上 昇	78	78
不 変	22	22
低 下	0	0



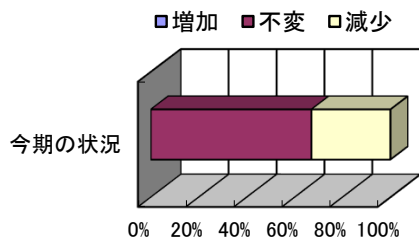
・経常利益

	今期の状況	来期の見通し
好 転	0	0
不 変	56	56
悪 化	44	44



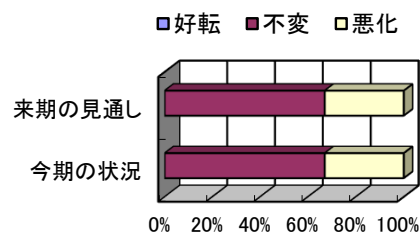
・引き合い

	今期の状況
増 加	0
不 変	67
減 少	33



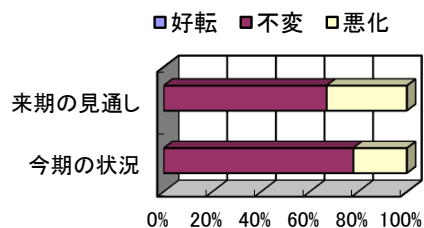
・業況(自社)

	今期の状況	来期の見通し
好 転	0	0
不 変	67	67
悪 化	33	33



・資金繰り

	今期の状況	来期の見通し
好 転	0	0
不 変	78	67
悪 化	22	33

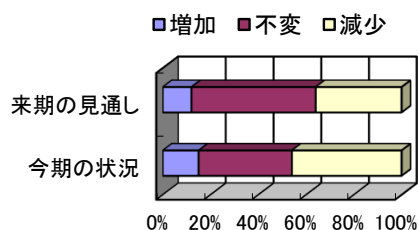


(注) 今期の状況 = 前年同期(令和6年7月～9月)と比べた今期(令和7年7月～9月)の状況
 来期の見通し = 前年同期(令和6年10月～12月)と比べた来期(令和7年10月～12月)の見通し

(4)小売業(回答26社)

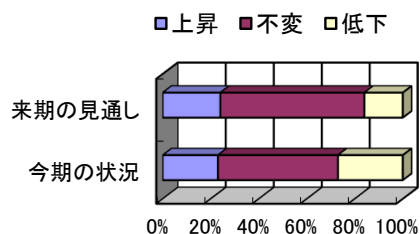
・売上高

	今期の状況	来期の見通し
増 加	15	12
不 変	39	52
減 少	46	36



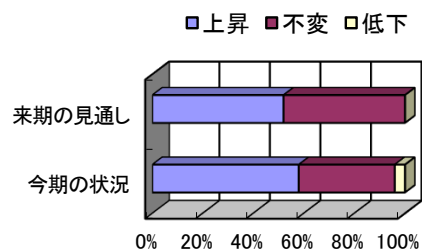
・客単価

	今期の状況	来期の見通し
上 昇	23	24
不 変	50	60
低 下	27	16



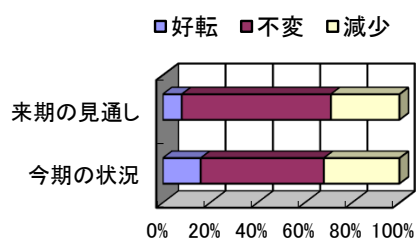
・商品仕入単価

	今期の状況	来期の見通し
上 昇	58	52
不 変	38	48
低 下	4	0



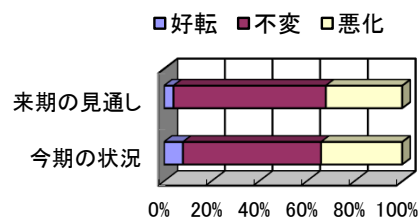
・経常利益

	今期の状況	来期の見通し
好 転	16	8
不 変	52	63
減 少	32	29



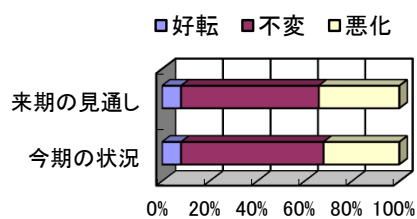
・業況(自社)

	今期の状況	来期の見通し
好 転	8	4
不 変	58	64
悪 化	34	32



・資金繰り

	今期の状況	来期の見通し
好 転	8	8
不 変	60	58
悪 化	32	34

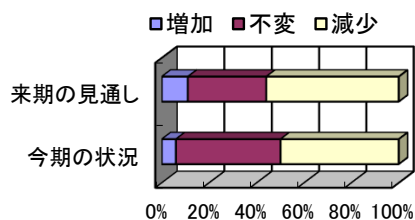


(注) 今期の状況 = 前年同期(令和6年7月～9月)と比べた今期(令和7年7月～9月)の状況
 来期の見通し = 前年同期(令和6年10月～12月)と比べた来期(令和7年10月～12月)の見通し

(5) サービス業(回答18社)

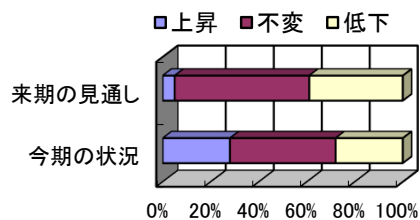
・売上

	今期の状況	来期の見通し
増 加	6	11
不 変	44	33
減 少	50	56



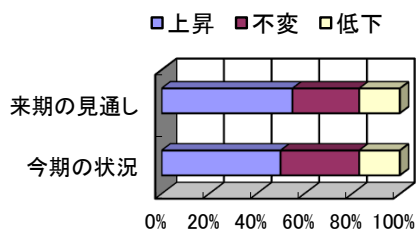
・客単価

	今期の状況	来期の見通し
上 昇	28	5
不 変	44	56
低 下	28	39



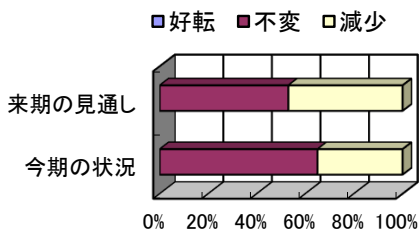
・仕入単価(材料等)

	今期の状況	来期の見通し
上 昇	50	55
不 変	33	28
低 下	17	17



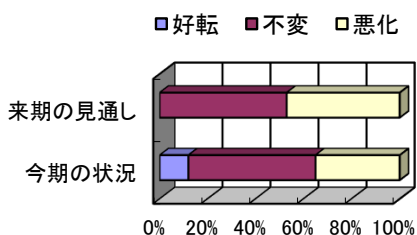
・経常利益

	今期の状況	来期の見通し
好 転	0	0
不 変	65	53
減 少	35	47



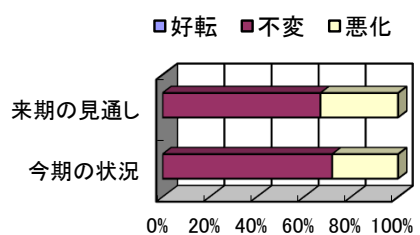
・業況(自社)

	今期の状況	来期の見通し
好 転	12	0
不 変	53	53
悪 化	35	47



・資金繰り

	今期の状況	来期の見通し
好 転	0	0
不 変	72	67
悪 化	28	33



(注) 今期の状況 = 前年同期(令和6年7月～9月)と比べた今期(令和7年7月～9月)の状況
 来期の見通し = 前年同期(令和6年10月～12月)と比べた来期(令和7年10月～12月)の見通し