

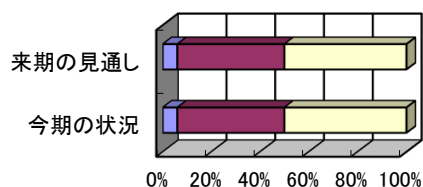
3. 産業別状況

(1) 建設業(回答16社)

・完成工事額

	今期の状況	来期の見通し
増 加	6	6
不 変	44	44
減 少	50	50

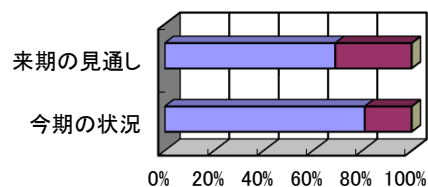
■増加 ■不変 □減少



・材料仕入単価

	今期の状況	来期の見通し
上 昇	81	69
不 変	19	31
低 下	0	0

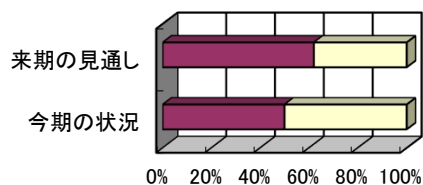
■上昇 ■不変 □低下



・経常利益

	今期の状況	来期の見通し
好 転	0	0
不 変	50	62
悪 化	50	38

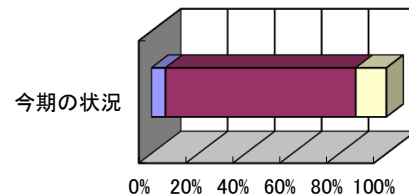
■好転 ■不変 □悪化



・引き合い

	今期の状況
増 加	6
不 変	81
減 少	13

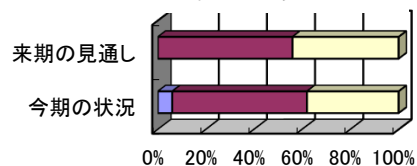
■増加 ■不変 □減少



・業況(自社)

	今期の状況	来期の見通し
好 転	6	0
不 変	56	56
悪 化	38	44

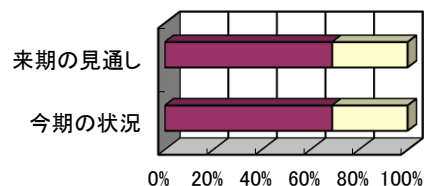
■好転 ■不変 □悪化



・資金繰り

	今期の状況	来期の見通し
好 転	0	0
不 変	69	69
悪 化	31	31

■好転 ■不変 □悪化

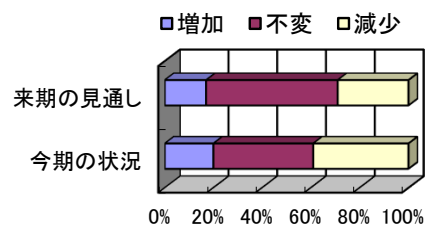


(注) 今期の状況 = 前年同期(令和6年10月～12月)と比べた今期(令和7年10月～12月)の状況
 来期の見通し = 前年同期(令和7年1月～3月)と比べた来期(令和8年1月～3月)の見通し

(2)製造業(回答41社)

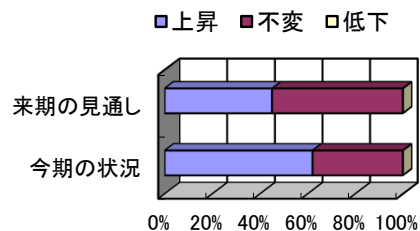
・売上高

	今期の状況	来期の見通し
増 加	20	17
不 変	41	54
減 少	39	29



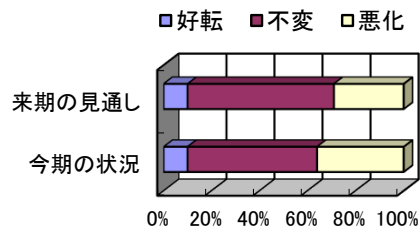
・原材料仕入単価

	今期の状況	来期の見通し
上 昇	62	45
不 変	38	55
低 下	0	0



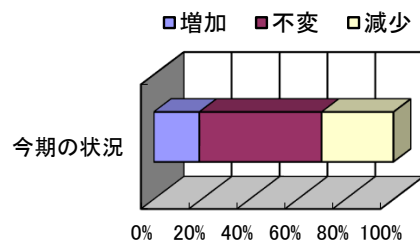
・経常利益

	今期の状況	来期の見通し
好 転	10	10
不 変	54	61
悪 化	36	29



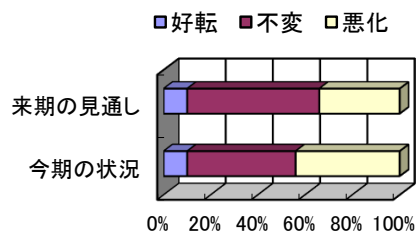
・引き合い

	今期の状況
増 加	19
不 変	51
減 少	30



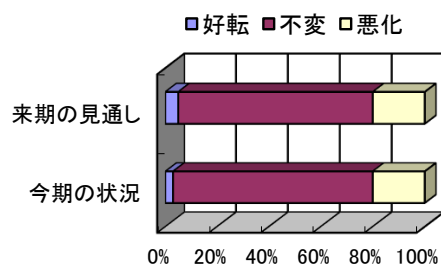
・業況(自社)

	今期の状況	来期の見通し
好 転	10	10
不 変	46	56
悪 化	44	34



・資金繰り

	今期の状況	来期の見通し
好 転	3	5
不 変	77	75
悪 化	20	20

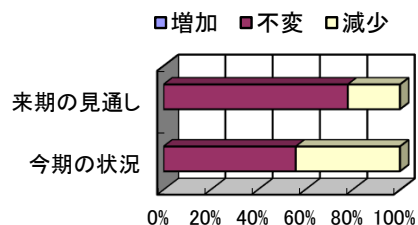


(注) 今期の状況 = 前年同期(令和6年10月～12月)と比べた今期(令和7年10月～12月)の状況
 来期の見通し = 前年同期(令和7年1月～3月)と比べた来期(令和8年1月～3月)の見通し

(3) 卸売業(回答9社)

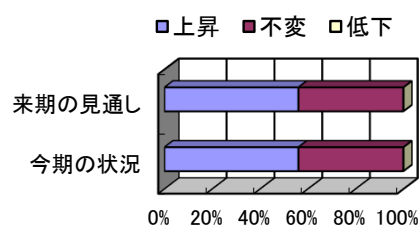
・売上

	今期の状況	来期の見通し
増 加	0	0
不 変	56	78
減 少	44	22



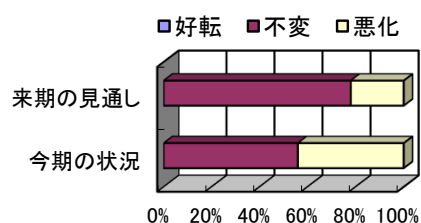
・商品仕入単価

	今期の状況	来期の見通し
上 昇	56	56
不 変	44	44
低 下	0	0



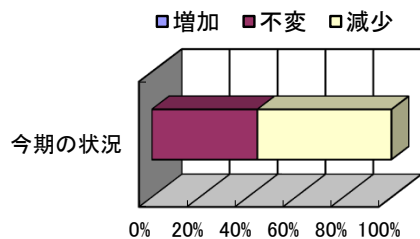
・経常利益

	今期の状況	来期の見通し
好 転	0	0
不 変	56	78
悪 化	44	22



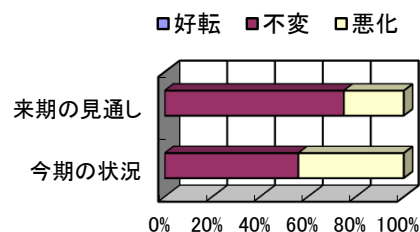
・引き合い

	今期の状況
増 加	0
不 変	44
減 少	56



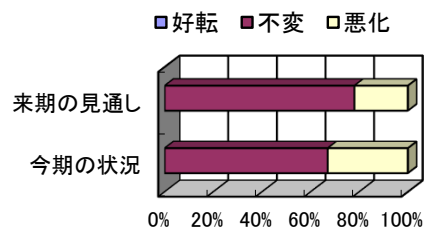
・業況(自社)

	今期の状況	来期の見通し
好 転	0	0
不 変	56	75
悪 化	44	25



・資金繰り

	今期の状況	来期の見通し
好 転	0	0
不 変	67	78
悪 化	33	22

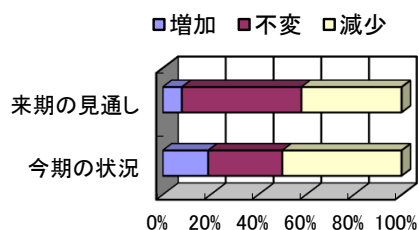


(注) 今期の状況 = 前年同期(令和6年10月～12月)と比べた今期(令和7年10月～12月)の状況
 来期の見通し = 前年同期(令和7年1月～3月)と比べた来期(令和8年1月～3月)の見通し

(4)小売業(回答26社)

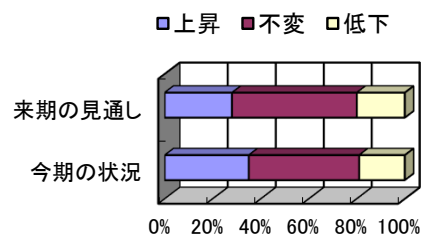
・売上高

	今期の状況	来期の見通し
増 加	19	8
不 変	31	50
減 少	50	42



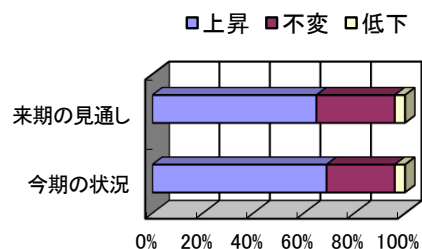
・客単価

	今期の状況	来期の見通し
上 昇	35	28
不 変	46	52
低 下	19	20



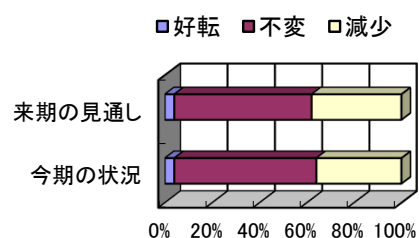
・商品仕入単価

	今期の状況	来期の見通し
上 昇	69	65
不 変	27	31
低 下	4	4



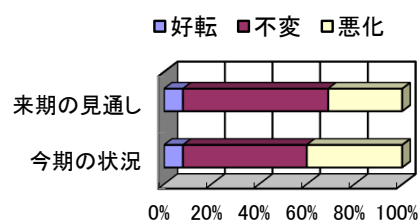
・経常利益

	今期の状況	来期の見通し
好 転	4	4
不 変	60	58
減 少	36	38



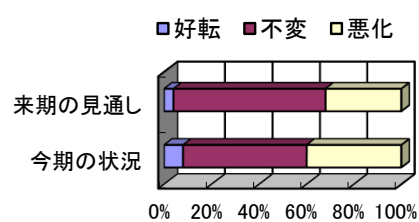
・業況(自社)

	今期の状況	来期の見通し
好 転	8	8
不 変	52	61
悪 化	40	31



・資金繰り

	今期の状況	来期の見通し
好 転	8	4
不 変	52	64
悪 化	40	32

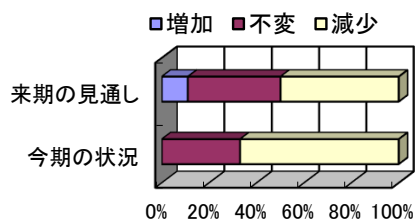


(注) 今期の状況 = 前年同期(令和6年10月～12月)と比べた今期(令和7年10月～12月)の状況
 来期の見通し = 前年同期(令和7年1月～3月)と比べた来期(令和8年1月～3月)の見通し

(5) サービス業(回答18社)

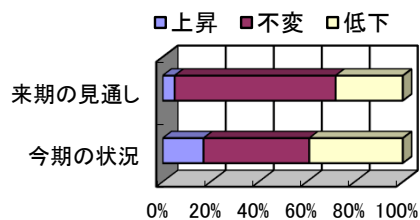
・売上

	今期の状況	来期の見通し
増 加	0	11
不 変	33	39
減 少	67	50



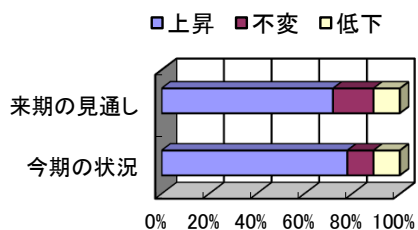
・客単価

	今期の状況	来期の見通し
上 昇	17	5
不 変	44	67
低 下	39	28



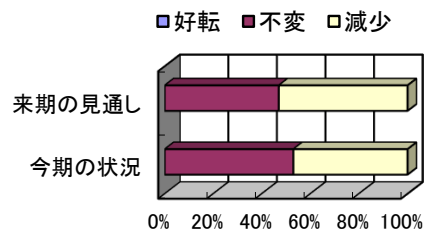
・仕入単価(材料等)

	今期の状況	来期の見通し
上 昇	78	72
不 変	11	17
低 下	11	11



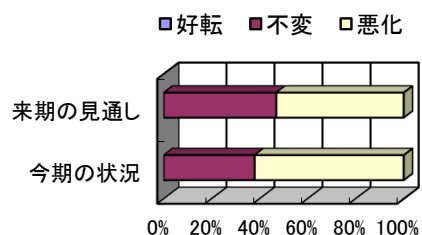
・経常利益

	今期の状況	来期の見通し
好 転	0	0
不 変	53	47
減 少	47	53



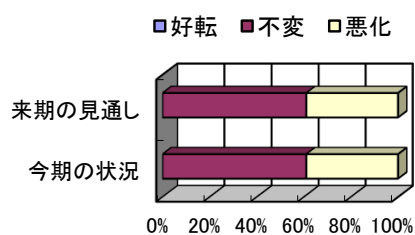
・業況(自社)

	今期の状況	来期の見通し
好 転	0	0
不 変	38	47
悪 化	62	53



・資金繰り

	今期の状況	来期の見通し
好 転	0	0
不 変	61	61
悪 化	39	39



(注) 今期の状況 = 前年同期(令和6年10月～12月)と比べた今期(令和7年10月～12月)の状況
 来期の見通し = 前年同期(令和7年1月～3月)と比べた来期(令和8年1月～3月)の見通し